

受験番号	
------	--

日本赤十字秋田看護大学
看護学部看護学科

令和2年度
指定校制推薦、公募制推薦、
赤十字特別推薦、社会人・学士等入学試験
入学試験問題

[小論文]

【注意事項】

1. 小論文の時間は60分です。
2. 解答開始の指示があるまで、表紙を開いてはいけません。
3. 解答開始後、表紙・試験問題・解答用紙に受験番号を書いてください。
4. 解答用紙を切り離してはいけません。切り離した解答用紙は無効です。
5. 空白の部分は、メモに使用しても構いません。
6. 質問があるときは、手をあげて監督者に知らせてください。

問題

下の自殺に関する図は、毎年公表している人口動態統計をもとに、時系列分析など自殺による死亡の状況について分析を行い、人口動態統計特殊報告として厚生労働省が取りまとめた自殺死亡統計のデータをもとにグラフ化したものである^{註1}。これらの図から読み取れることを述べなさい。

また、このような傾向はなぜだと思うかその理由を述べたうえで、このような傾向を変えるためにはどのような方法があると思うか、あなたの考えを述べなさい。

人

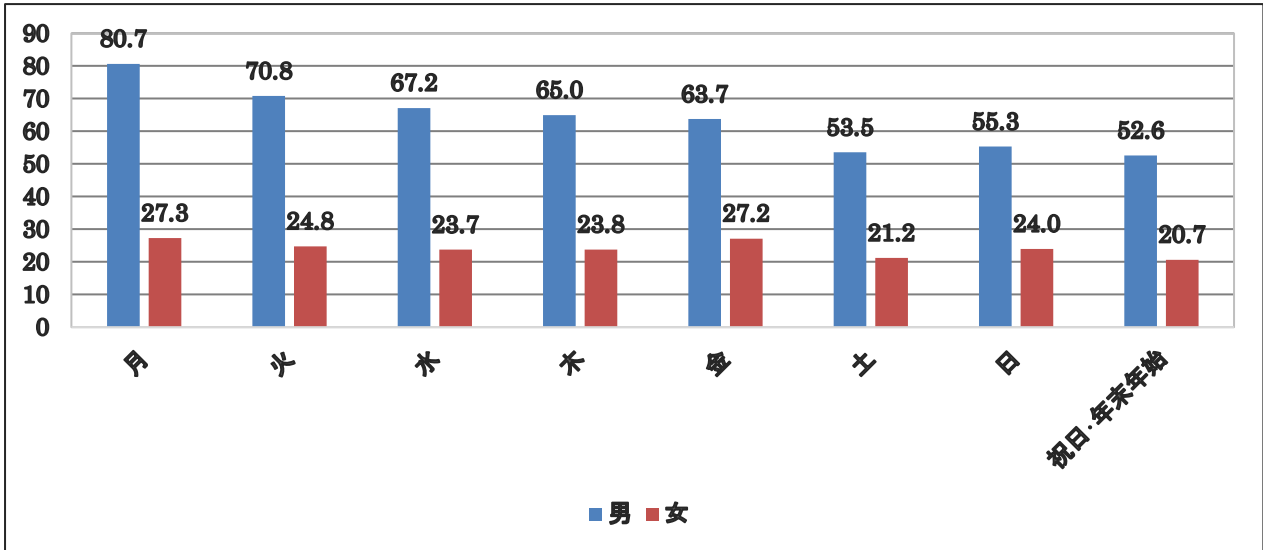


図1 性・曜日別1日平均自殺死亡数(人)

%

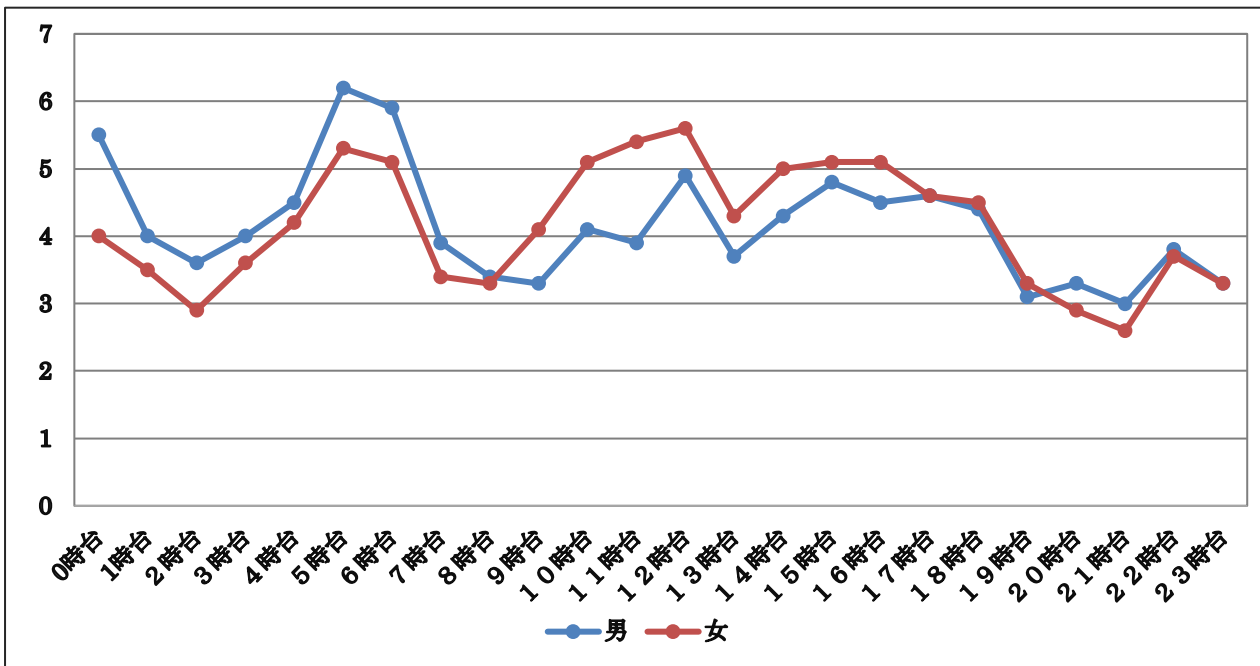


図2 死亡時間別自殺死亡数の割合(%)

出典：厚生労働省 <https://www.mhlw.go.jp/toukei/saikin/hw/jinkou/tokusyuu/suicide04/4.html>

註1) 厚生労働省で作成したグラフとは一部異なる