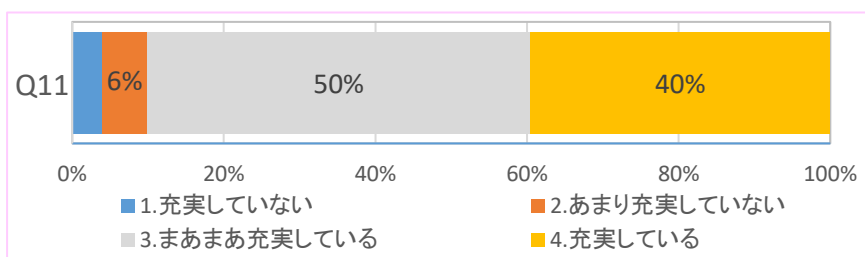


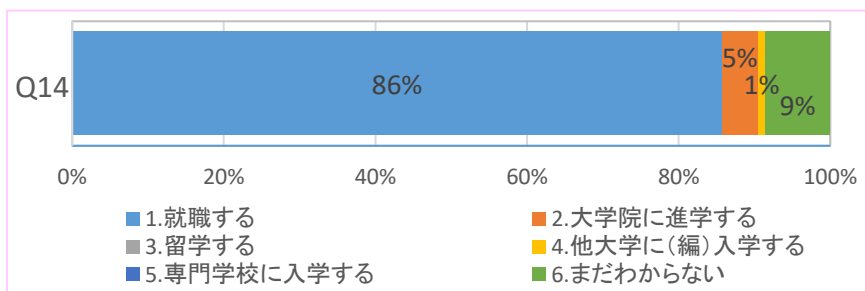
2021年度 大学IRコンソーシアム学生調査
「一年生調査」「上級生調査」
日本赤十字秋田看護大学 基礎集計結果

調査概要	全回答件数			調査実施期間
	参加校数	共通調査データ	学生データ	
「一年生調査2021年度」	57大学	34,712 件	34,630 件	2021年度後期(秋学期)期間中
	本学	106 件	106 件	
「上級生調査2021年度」	58大学	43,768 件	43,656 件	2021年度後期(秋学期)期間中
	本学	100 件	100 件	

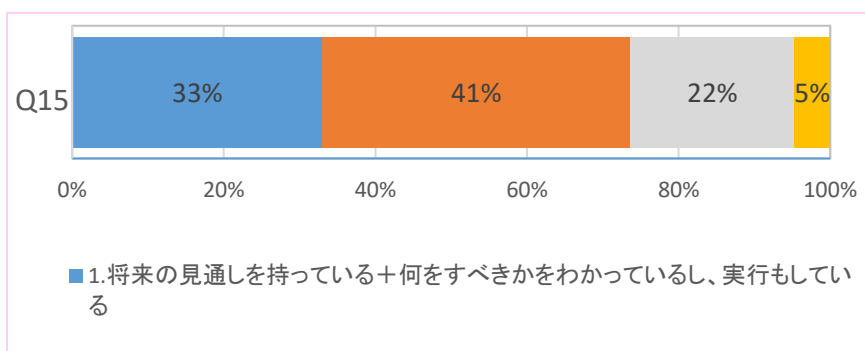
《一年生調査2021》



Q11.あなたの学生生活は充実していますか。	件数	%
1.充実していない	4	4.0%
2.あまり充実していない	6	5.9%
3.まあまあ充実している	51	50.5%
4.充実している	40	39.6%
合計	101	100.0%

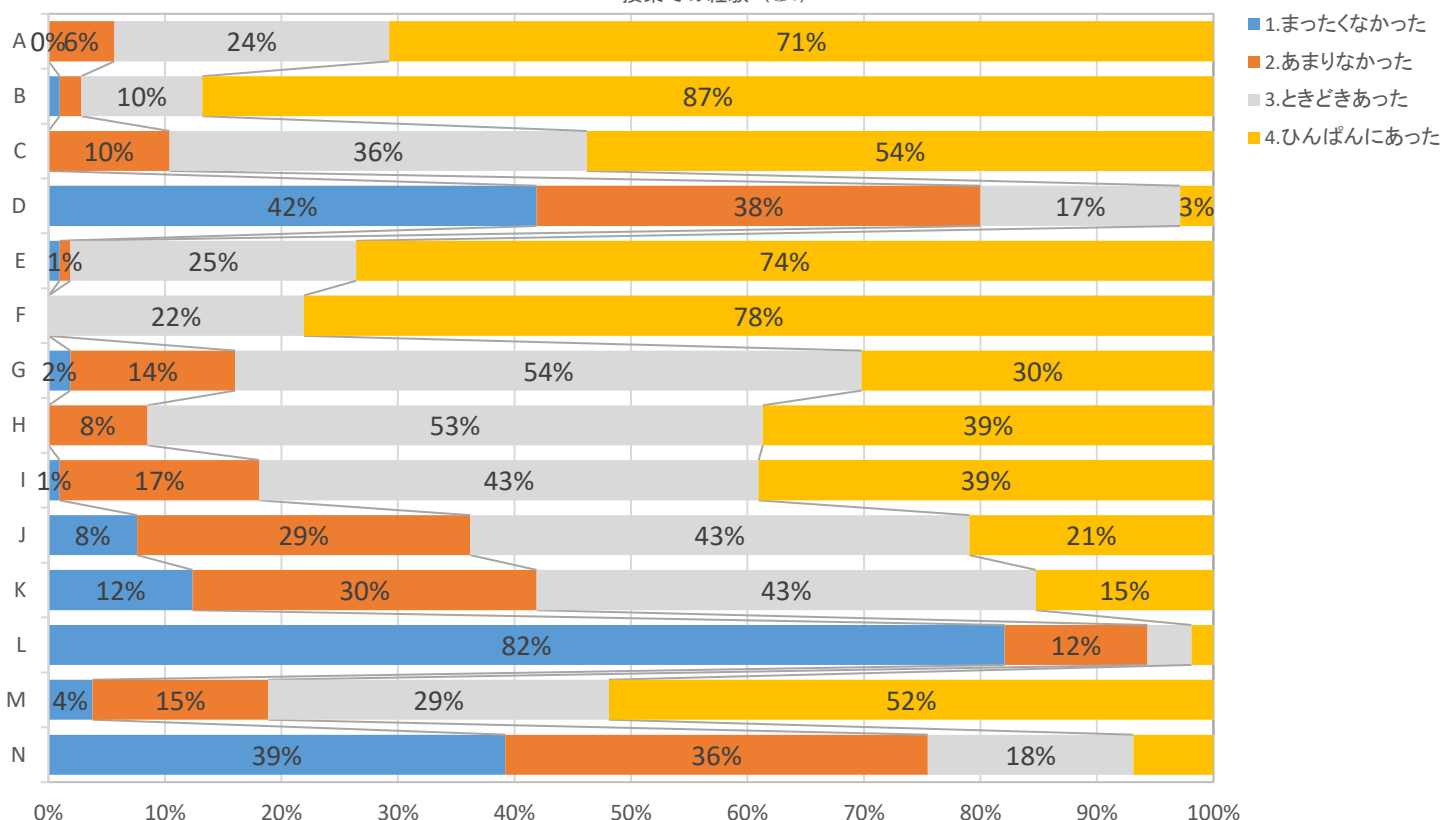


Q14.あなたは大学(学部)卒業後、どのような進路を考えていますか。	件数	%
1.就職する	90	85.7%
2.大学院に進学する	5	4.8%
3.留学する	0	0.0%
4.他大学に(編)入学する	1	1.0%
5.専門学校に入学する	0	0.0%
6.まだわからない	9	8.6%
7.その他	0	0.0%
合計	105	100.0%



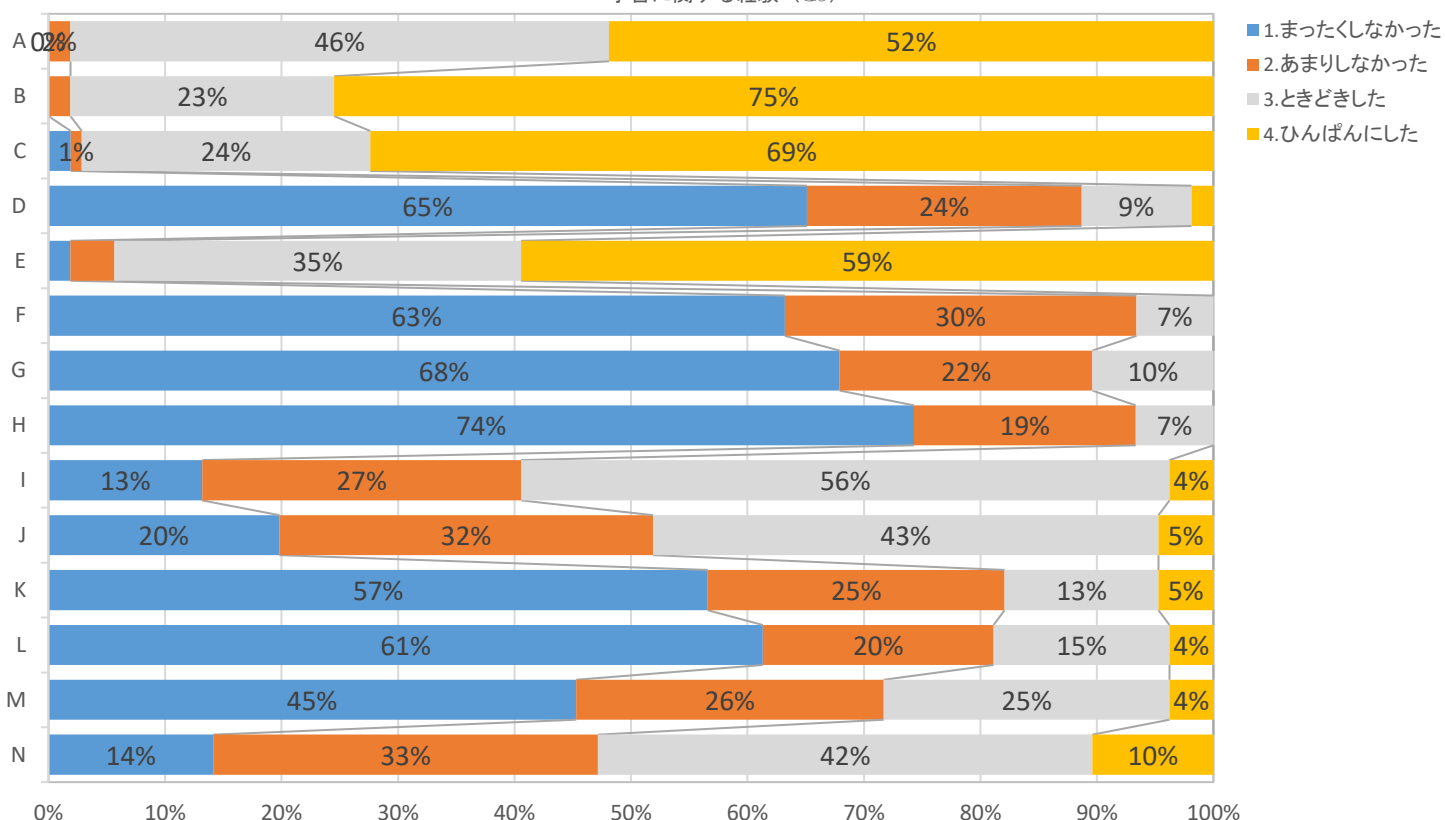
Q15.将来の見通し	件数	%
1.将来の見通しを持っている+何をすべきかをわかっているし、実行もしている	35	33.0%
2.将来の見通しを持っている+何をすべきかをわかっているが、実行はできていない	43	40.6%
3.将来の見通しを持っている+何をすべきかわからない	23	21.7%
4.将来の見通しを持っていない	5	4.7%
合計	106	100.0%

授業での経験 (Q4)

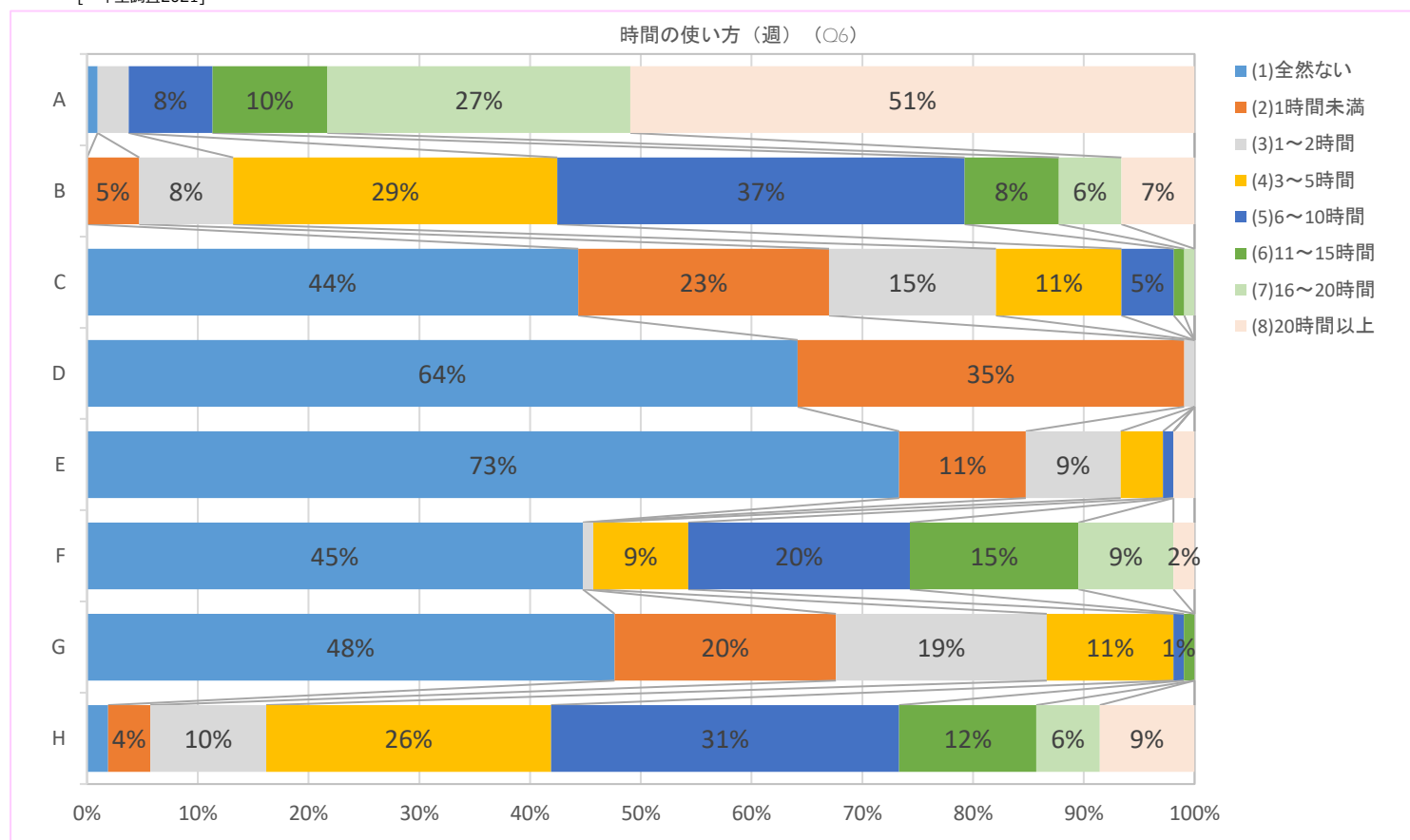


Q4	あなたが受講した大学の授業で、次のようなことを経験する機会はどのくらいありましたか。	1.まったくなかった	2.あまりなかった	3.ときどきあった	4.ひんぱんにあった	総合計
A	実験、実習、フィールドワークなどを実施し、学生が体験的に学ぶ	0	6	25	75	106
		0.0%	5.7%	23.6%	70.8%	100.0%
B	仕事に役立つ知識やスキルを学ぶ	1	2	11	92	106
		0.9%	1.9%	10.4%	86.8%	100.0%
C	授業内容と社会や日常生活のかかわりについて、教員が説明する	0	11	38	57	106
		0.0%	10.4%	35.8%	53.8%	100.0%
D	授業の一環でボランティア活動をする	44	40	18	3	105
		41.9%	38.1%	17.1%	2.9%	100.0%
E	学生自身が文献や資料を調べる	1	1	26	78	106
		0.9%	0.9%	24.5%	73.6%	100.0%
F	定期的に小テストやレポートが課される	0	0	23	82	105
		0.0%	0.0%	21.9%	78.1%	100.0%
G	教員が提出物に添削やコメントをつけて返却する	2	15	57	32	106
		1.9%	14.2%	53.8%	30.2%	100.0%
H	学生が自分の考えや研究を発表する	0	9	56	41	106
		0.0%	8.5%	52.8%	38.7%	100.0%
I	授業中に学生同士が議論をする	1	18	45	41	105
		1.0%	17.1%	42.9%	39.0%	100.0%
J	授業で検討するテーマを学生が設定する	8	30	45	22	105
		7.6%	28.6%	42.9%	21.0%	100.0%
K	授業の進め方に学生の意見が取り入れられる	13	31	45	16	105
		12.4%	29.5%	42.9%	15.2%	100.0%
L	取りたい授業を履修登録できなかった	87	13	4	2	106
		82.1%	12.3%	3.8%	1.9%	100.0%
M	出席することが重視される	4	16	31	55	106
		3.8%	15.1%	29.2%	51.9%	100.0%
N	TAやSAなどの授業補助者から補助を受ける	40	37	18	7	102
		39.2%	36.3%	17.6%	6.9%	100.0%

学習に関する経験 (Q5)

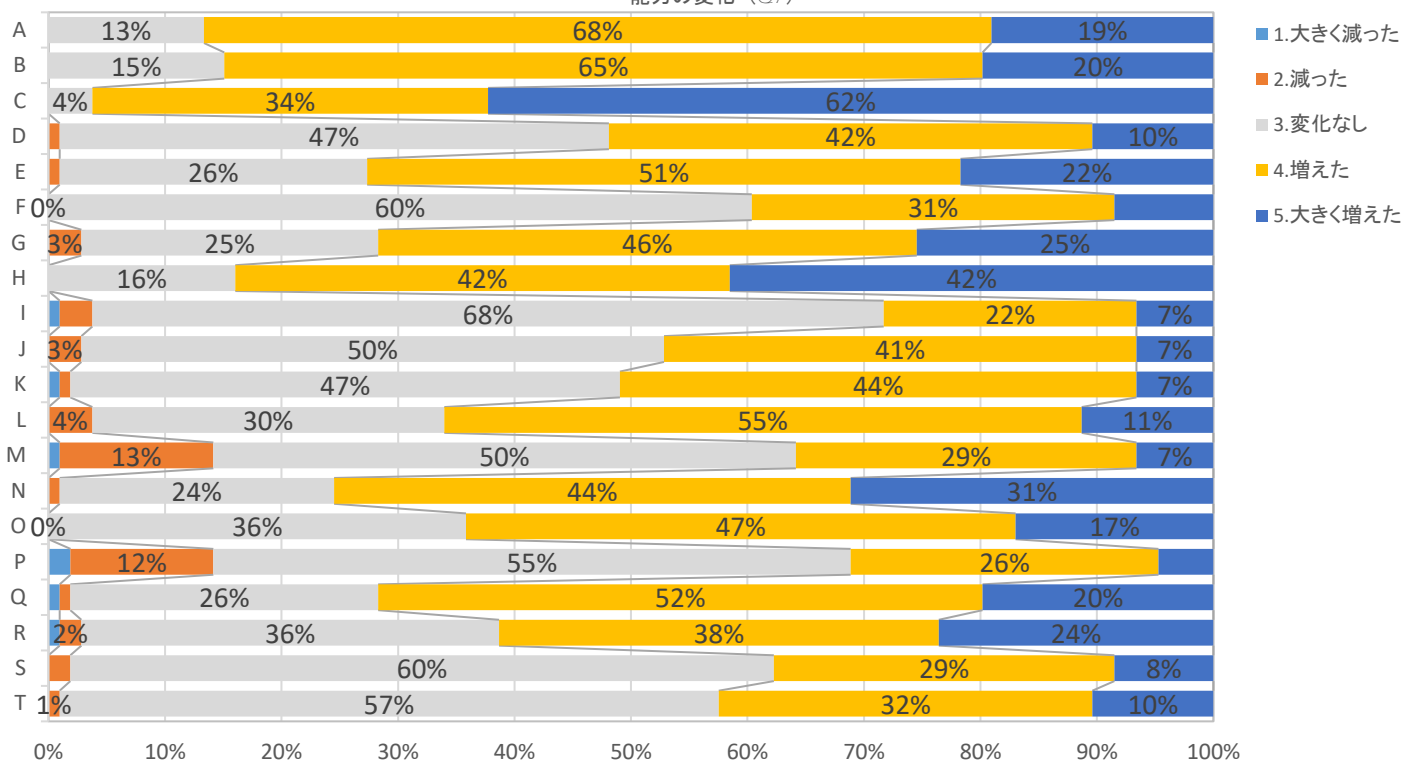


Q5	大学の授業や授業以外の学習に関して、あなたは次のようなことをどのくらい経験しましたか。	1. まったくしなかった	2. あまりしなかった	3. ときどきした	4. ひんぱんにした	総合計
A	授業課題のために図書館の資料を利用した	0	2	49	55	106
		0.0%	1.9%	46.2%	51.9%	100.0%
B	授業課題のためにWeb上の情報を利用した	0	2	24	80	106
		0.0%	1.9%	22.6%	75.5%	100.0%
C	インターネットを使って授業課題を受けたり、提出したりした	2	1	26	76	110
		1.8%	0.9%	23.6%	69.1%	100.0%
D	提出期限までに授業課題を完成できなかった	69	25	10	2	106
		65.1%	23.6%	9.4%	1.9%	100.0%
E	授業時間外に、他の学生と一緒に勉強したり、授業内容を話したりした	2	4	37	63	106
		1.9%	3.8%	34.9%	59.4%	100.0%
F	授業中、教員の考え方や意見に異議を唱えた	67	32	7	0	106
		63.2%	30.2%	6.6%	0.0%	100.0%
G	授業を欠席した	72	23	11	0	106
		67.9%	21.7%	10.4%	0.0%	100.0%
H	授業に遅刻した	78	20	7	0	105
		74.3%	19.0%	6.7%	0.0%	100.0%
I	授業をつまらなく感じた	14	29	59	4	106
		13.2%	27.4%	55.7%	3.8%	100.0%
J	授業中に居眠りをした	21	34	46	5	106
		19.8%	32.1%	43.4%	4.7%	100.0%
K	学内での学習支援を受けた(教職員に学習に関する相談をした、学内の学習支援室を利用した等)	60	27	14	5	106
		56.6%	25.5%	13.2%	4.7%	100.0%
L	単位とは関係のない教員あるいは学生による自主的な勉強会に参加した	65	21	16	4	106
		61.3%	19.8%	15.1%	3.8%	100.0%
M	大学の教職員に将来のキャリアの相談をした(卒業後の進路や職業選択など)	48	28	26	4	106
		45.3%	26.4%	24.5%	3.8%	100.0%
N	教員に親近感を感じた	15	35	45	11	106
		14.2%	33.0%	42.5%	10.4%	100.0%

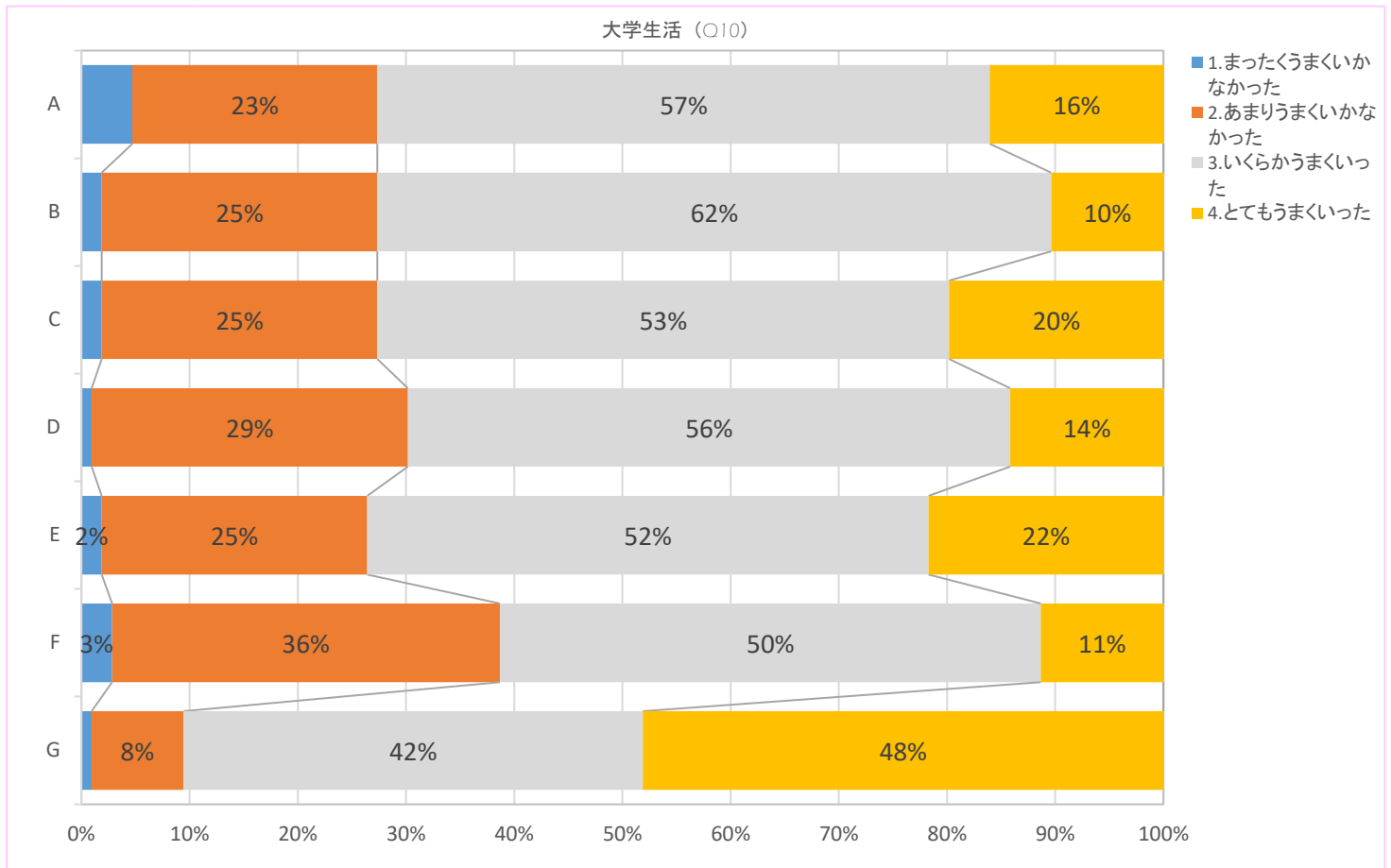


Q6	あなたは次の活動に1週間あたりどのくらいの時間を費やしましたか。	(1) 全然大き	(2) 1時間未満	(3) 1～2時間	(4) 3～5時間	(5) 6～10時間	(6) 11～15時間	(7) 16～20時間	(8) 20時間以上	総合計
A	授業や実験に出る	1 0.9%	0 0.0%	3 2.8%	0 0.0%	8 7.5%	11 10.4%	29 27.4%	54 50.9%	106 100.0%
B	授業時間外に、授業課題や準備学習、復習をする	0 0.0%	5 4.7%	9 8.5%	31 29.2%	39 36.8%	9 8.5%	6 5.7%	7 6.6%	106 100.0%
C	授業時間外に、授業に関連しない勉強をする	47 44.3%	24 22.6%	16 15.1%	12 11.3%	5 4.7%	1 0.9%	1 0.9%	0 0.0%	106 100.0%
D	オフィスアワーなど、授業時間外に教員と面談する	68 64.2%	37 34.9%	1 0.9%	0 0.0%	0 0.0%	0 0.0%	0 0.0%	0 0.0%	106 100.0%
E	部活動や同好会に参加する	77 73.3%	12 11.4%	9 8.6%	4 3.8%	1 1.0%	0 0.0%	0 0.0%	2 1.9%	105 100.0%
F	大学外でアルバイトや仕事をする	47 44.8%	0 0.0%	1 1.0%	9 8.6%	21 20.0%	16 15.2%	9 8.6%	2 1.9%	105 100.0%
G	読書をする（マンガ・雑誌を除く）	50 47.6%	21 20.0%	20 19.0%	12 11.4%	1 1.0%	1 1.0%	0 0.0%	0 0.0%	105 100.0%
H	個人的な趣味活動をする（テレビやゲーム、映画鑑賞など）	2 1.9%	4 3.8%	11 10.5%	27 25.7%	33 31.4%	13 12.4%	6 5.7%	9 8.6%	105 100.0%

能力の変化 (Q7)

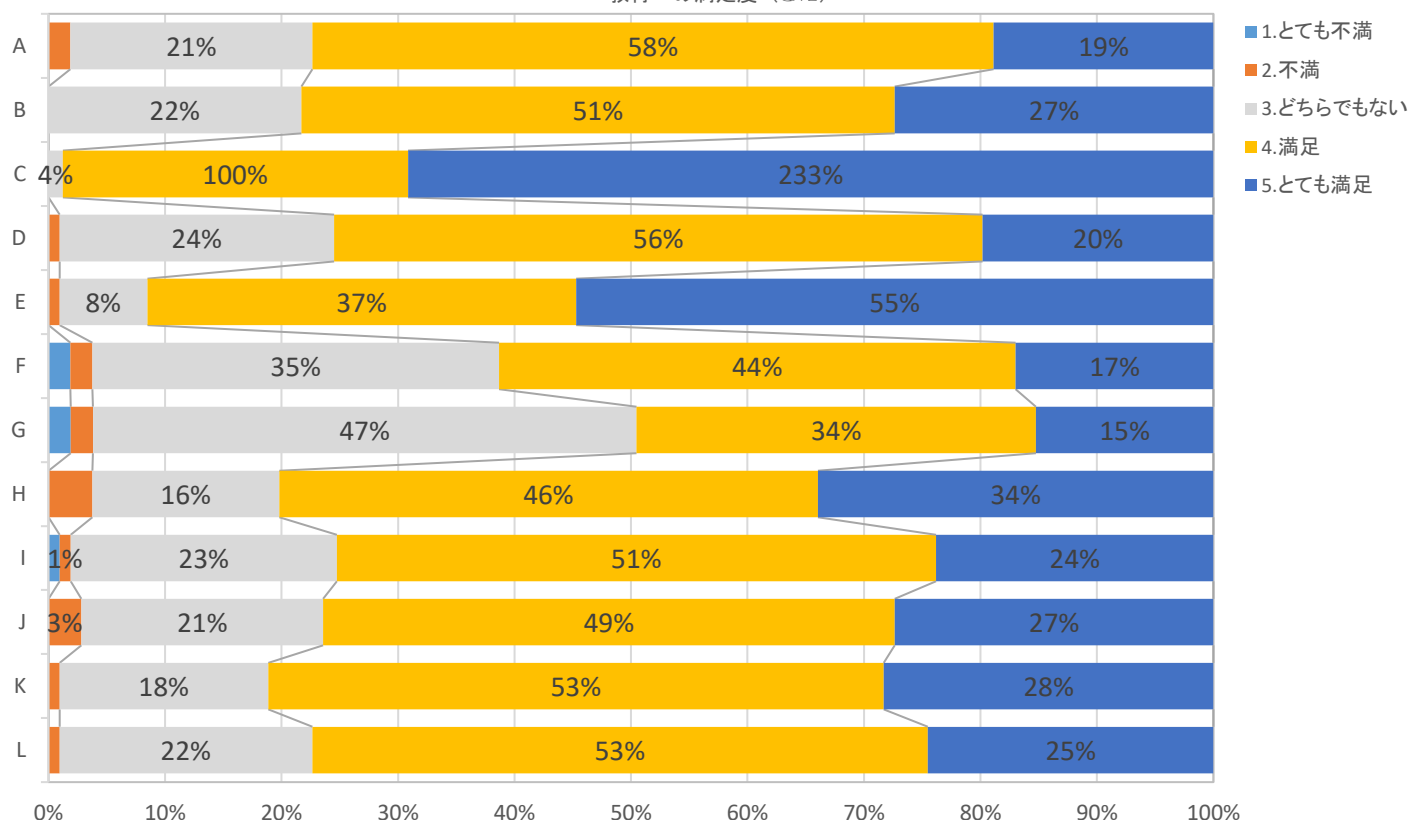


Q7	入学した時点と比べて、あなたの能力や知識はどのように変化しましたか。	1. 大きく減った	2. 減った	3. 変化なし	4. 増えた	5. 大きく増えた	総合計
A	一般的な教養	0	0	14	71	20	105
		0.0%	0.0%	13.3%	67.6%	19.0%	100.0%
B	分析力や問題解決能力	0	0	16	69	21	106
		0.0%	0.0%	15.1%	65.1%	19.8%	100.0%
C	専門分野や学科の知識	0	0	4	36	66	106
		0.0%	0.0%	3.8%	34.0%	62.3%	100.0%
D	批判的に考える能力	0	1	50	44	11	106
		0.0%	0.9%	47.2%	41.5%	10.4%	100.0%
E	異文化の人々に関する知識	0	1	28	54	23	106
		0.0%	0.9%	26.4%	50.9%	21.7%	100.0%
F	リーダーシップの能力	0	0	64	33	9	106
		0.0%	0.0%	60.4%	31.1%	8.5%	100.0%
G	人間関係を構築する能力	0	3	27	49	27	106
		0.0%	2.8%	25.5%	46.2%	25.5%	100.0%
H	他の人と協力して物事を遂行する能力	0	0	17	45	44	106
		0.0%	0.0%	16.0%	42.5%	41.5%	100.0%
I	異文化の人々と協力する能力	1	3	72	23	7	106
		0.9%	2.8%	67.9%	21.7%	6.6%	100.0%
J	地域社会が直面する問題を理解する能力	0	3	53	43	7	106
		0.0%	2.8%	50.0%	40.6%	6.6%	100.0%
K	国民が直面する問題を理解する能力	1	1	50	47	7	106
		0.9%	0.9%	47.2%	44.3%	6.6%	100.0%
L	文章表現の能力	0	4	32	58	12	106
		0.0%	3.8%	30.2%	54.7%	11.3%	100.0%
M	外国語の運用能力	1	14	53	31	7	106
		0.9%	13.2%	50.0%	29.2%	6.6%	100.0%
N	コミュニケーションの能力	0	1	25	47	33	106
		0.0%	0.9%	23.6%	44.3%	31.1%	100.0%
O	プレゼンテーションの能力	0	0	38	50	18	106
		0.0%	0.0%	35.8%	47.2%	17.0%	100.0%
P	数理的な能力	2	13	58	28	5	106
		1.9%	12.3%	54.7%	26.4%	4.7%	100.0%
Q	コンピュータの操作能力	1	1	28	55	21	106
		0.9%	0.9%	26.4%	51.9%	19.8%	100.0%
R	時間を効果的に利用する能力	1	2	38	40	25	106
		0.9%	1.9%	35.8%	37.7%	23.6%	100.0%
S	グローバルな問題の理解	0	2	64	31	9	106
		0.0%	1.9%	60.4%	29.2%	8.5%	100.0%
T	卒業後に就職するための準備の度合い	0	1	60	34	11	106
		0.0%	0.9%	56.6%	32.1%	10.4%	100.0%



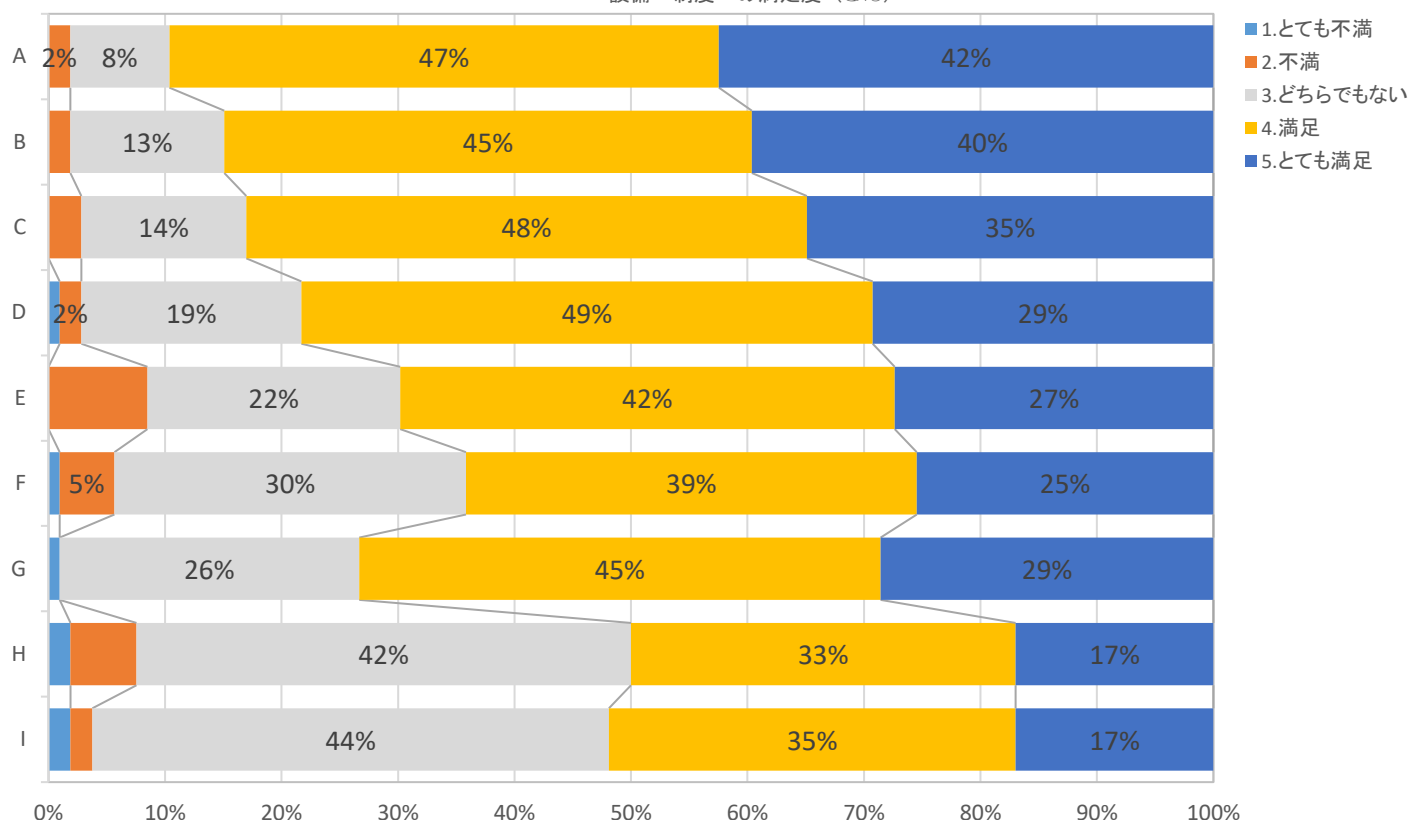
Q10	本学に入学してから、あなたにとって次のことがらほどれくらいうまくいきましたか。	1. まったくうまくいかなかった	2. あまりうまくいかなかった	3. いくらかうまくいった	4. とてもうまくいった	総合計
A	大学の学生向けサービスを上手に利用する	5 4.7%	24 22.6%	60 56.6%	17 16.0%	106 100.0%
B	大学教員の学問的な期待を理解する	2 1.9%	27 25.5%	66 62.3%	11 10.4%	106 100.0%
C	効果的に学習する技能を修得する	2 1.9%	27 25.5%	56 52.8%	21 19.8%	106 100.0%
D	大学が求める水準に応じて学習する	1 0.9%	31 29.2%	59 55.7%	15 14.2%	106 100.0%
E	時間を効果的に使う	2 1.9%	26 24.5%	55 51.9%	23 21.7%	106 100.0%
F	大学教員と顔見知りになる	3 2.8%	38 35.8%	53 50.0%	12 11.3%	106 100.0%
G	他の学生との友情を深める	1 0.9%	9 8.5%	45 42.5%	51 48.1%	106 100.0%

教育への満足度 (Q12)



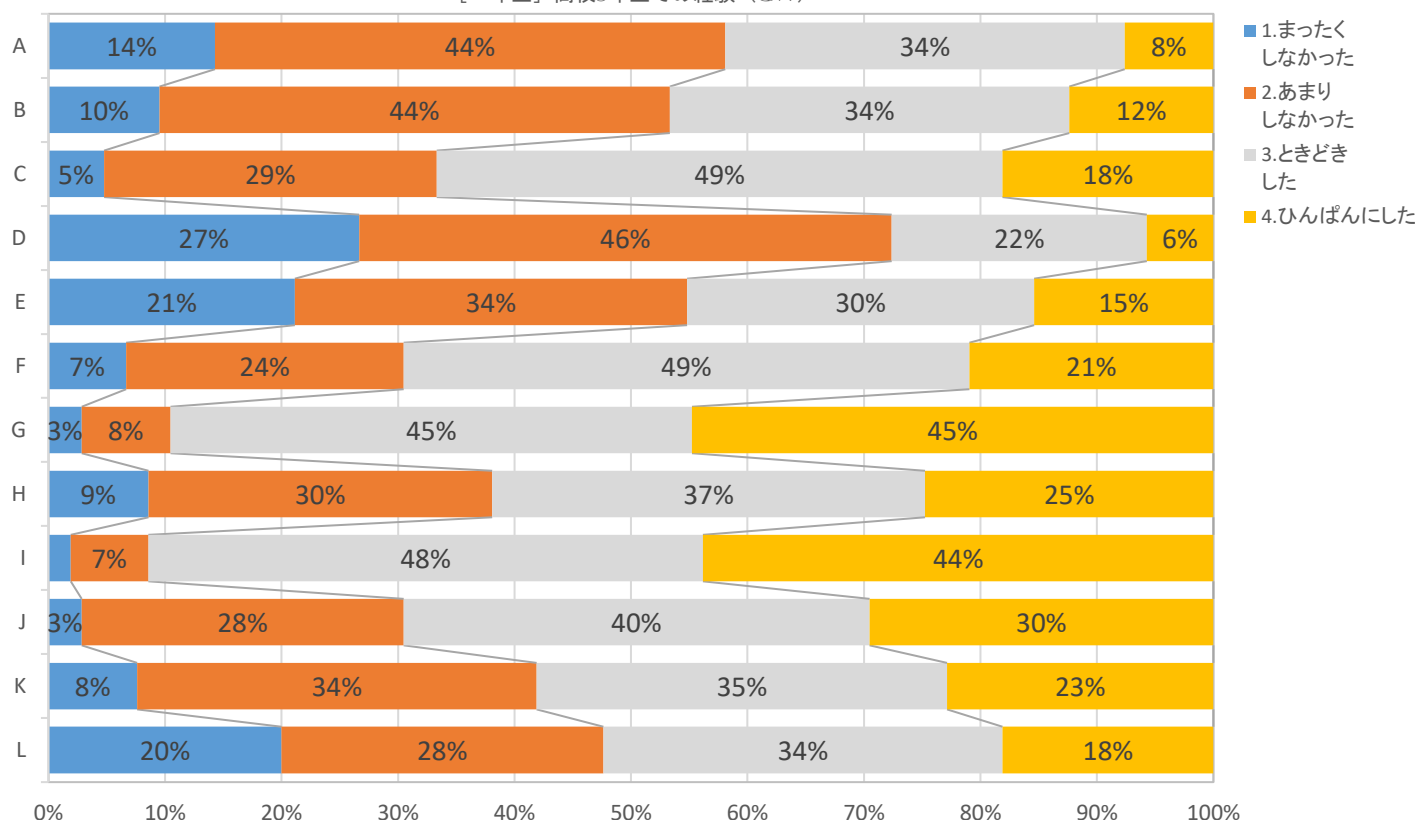
Q12	あなたは、本学の教育内容・環境にどれくらい満足していますか。	1.とても不満	2.不満	3.どちらでもない	4.満足	5.とても満足	総合計
A	共通教育あるいは教養教育の授業	0	2	22	62	20	106
		0.0%	1.9%	20.8%	58.5%	18.9%	100.0%
B	初年次生を対象とした教育プログラム内容（フレッシュマンセミナー、基礎ゼミなど）	0	0	23	54	29	106
		0.0%	0.0%	21.7%	50.9%	27.4%	100.0%
C	授業の全体的な質	0	0	1	24	56	24
		0.0%	0.0%	4.2%	100.0%	233.3%	100.0%
D	日常生活と授業内容との関連	0	1	25	59	21	106
		0.0%	0.9%	23.6%	55.7%	19.8%	100.0%
E	将来の仕事と授業内容の結びつき	0	1	8	39	58	106
		0.0%	0.9%	7.5%	36.8%	54.7%	100.0%
F	F. 教員と話をする機会	2	2	37	47	18	106
		1.9%	1.9%	34.9%	44.3%	17.0%	100.0%
G	学習支援や個別の学習指導	2	2	49	36	16	105
		1.9%	1.9%	46.7%	34.3%	15.2%	100.0%
H	他の学生と話をする機会	0	4	17	49	36	106
		0.0%	3.8%	16.0%	46.2%	34.0%	100.0%
I	大学のなかでの学生同士の一体感	1	1	24	54	25	105
		1.0%	1.0%	22.9%	51.4%	23.8%	100.0%
J	多様な考え方を認め合う雰囲気	0	3	22	52	29	106
		0.0%	2.8%	20.8%	49.1%	27.4%	100.0%
K	大学での経験全般について	0	1	19	56	30	106
		0.0%	0.9%	17.9%	52.8%	28.3%	100.0%
L	1つの授業を履修する学生数	0	1	23	56	26	106
		0.0%	0.9%	21.7%	52.8%	24.5%	100.0%

設備・制度への満足度 (Q13)



Q13	あなたは、本学の設備や学生支援制度にどの程度満足していますか。	1.とても不満	2.不満	3.どちらでもない	4.満足	5.とても満足	総合計
A	図書館の設備 (蔵書やレファレンスサービス)	0 0.0%	2 1.9%	9 8.5%	50 47.2%	45 42.5%	106 100.0%
B	実験室の設備や器具	0 0.0%	2 1.9%	14 13.2%	48 45.3%	42 39.6%	106 100.0%
C	コンピュータの施設や設備	0 0.0%	3 2.8%	15 14.2%	51 48.1%	37 34.9%	106 100.0%
D	コンピュータの訓練や援助	1 0.9%	2 1.9%	20 18.9%	52 49.1%	31 29.2%	106 100.0%
E	インターネットの使いやすさ	0 0.0%	9 8.5%	23 21.7%	45 42.5%	29 27.4%	106 100.0%
F	奨学金などの学費援助の制度	1 0.9%	5 4.7%	32 30.2%	41 38.7%	27 25.5%	106 100.0%
G	健康・保健サービス (心身の健康に関わる問題についての診療や相談)	1 1.0%	0 0.0%	27 25.7%	47 44.8%	30 28.6%	105 100.0%
H	レクリエーション施設 (ジムの設備など)	2 1.9%	6 5.7%	45 42.5%	35 33.0%	18 17.0%	106 100.0%
I	キャリアカウンセリング (就職や進学に関する相談)	2 1.9%	2 1.9%	47 44.3%	37 34.9%	18 17.0%	106 100.0%

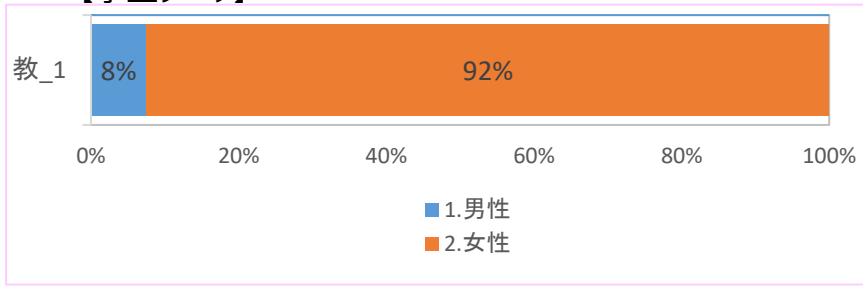
[一年生] 高校3年生での経験 (Q19)



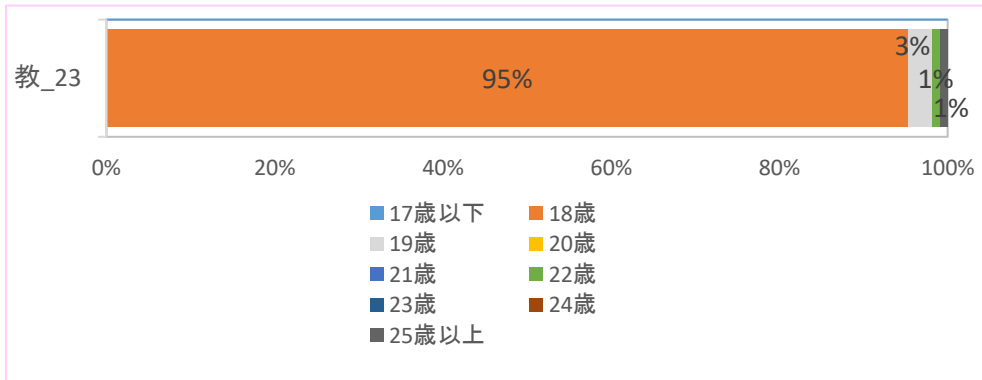
Q19	あなたが高校3年生だった時、次のことがらをどの程度しましたか。	1.まったくしなかった	2.あまりしなかった	3.ときどきした	4.ひんぱんにした	総合計
A	授業中に質問した	15 14.3%	46 43.8%	36 34.3%	8 7.6%	105 100.0%
B	自分の意見を論理的に主張した	10 9.5%	46 43.8%	36 34.3%	13 12.4%	105 100.0%
C	問題の解決方法を探し、それを他の人に説明した	5 4.8%	30 28.6%	51 48.6%	19 18.1%	105 100.0%
D	科学的研究の記事や論文を読んだ	28 26.7%	48 45.7%	23 21.9%	6 5.7%	105 100.0%
E	自発的に作文の練習をした	22 21.2%	35 33.7%	31 29.8%	16 15.4%	104 100.0%
F	インターネット上の情報が事実かどうか確認した	7 6.7%	25 23.8%	51 48.6%	22 21.0%	105 100.0%
G	授業の予習や復習、宿題をした	3 2.9%	8 7.6%	47 44.8%	47 44.8%	105 100.0%
H	授業以外に興味のあることを自分で勉強した	9 8.6%	31 29.5%	39 37.1%	26 24.8%	105 100.0%
I	自分の失敗から学んだ	2 1.9%	7 6.7%	50 47.6%	46 43.8%	105 100.0%
J	困難なことにあえて挑戦した	3 2.9%	29 27.6%	42 40.0%	31 29.5%	105 100.0%
K	自分が取り組んだ課題について教師に意見を求めた	8 7.6%	36 34.3%	37 35.2%	24 22.9%	105 100.0%
L	読書をした (マンガ・雑誌は除く)	21 20.0%	29 27.6%	36 34.3%	19 18.1%	105 100.0%

[一年生調査2021]

【学生データ】

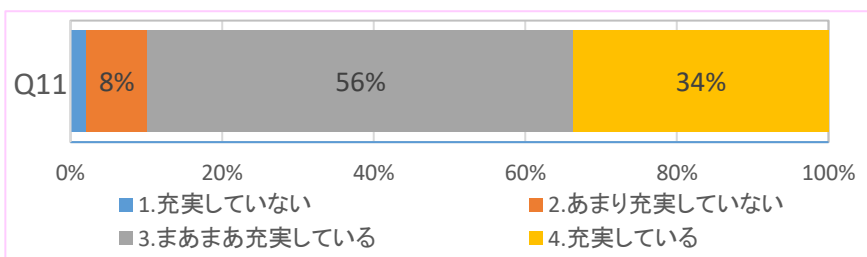


教_1.性別	件数	%
1.男性	8	7.5%
2.女性	98	92.5%
総合計	106	100.0%

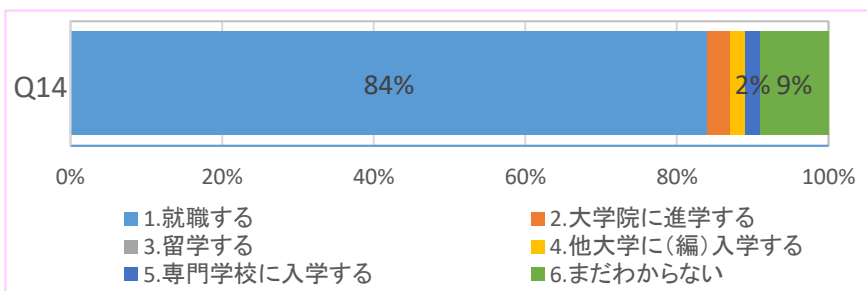


教_23.年齢 (調査年度4/1現在)	件数	%
17歳以下	0	0.0%
18歳	101	95.3%
19歳	3	2.8%
20歳	0	0.0%
21歳	0	0.0%
22歳	1	0.9%
23歳	0	0.0%
24歳	0	0.0%
25歳以上	1	0.9%
総合計	106	100.0%

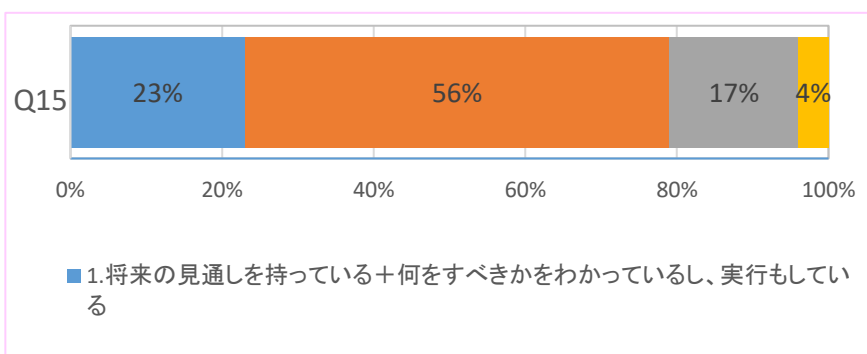
《上級生調査2021》



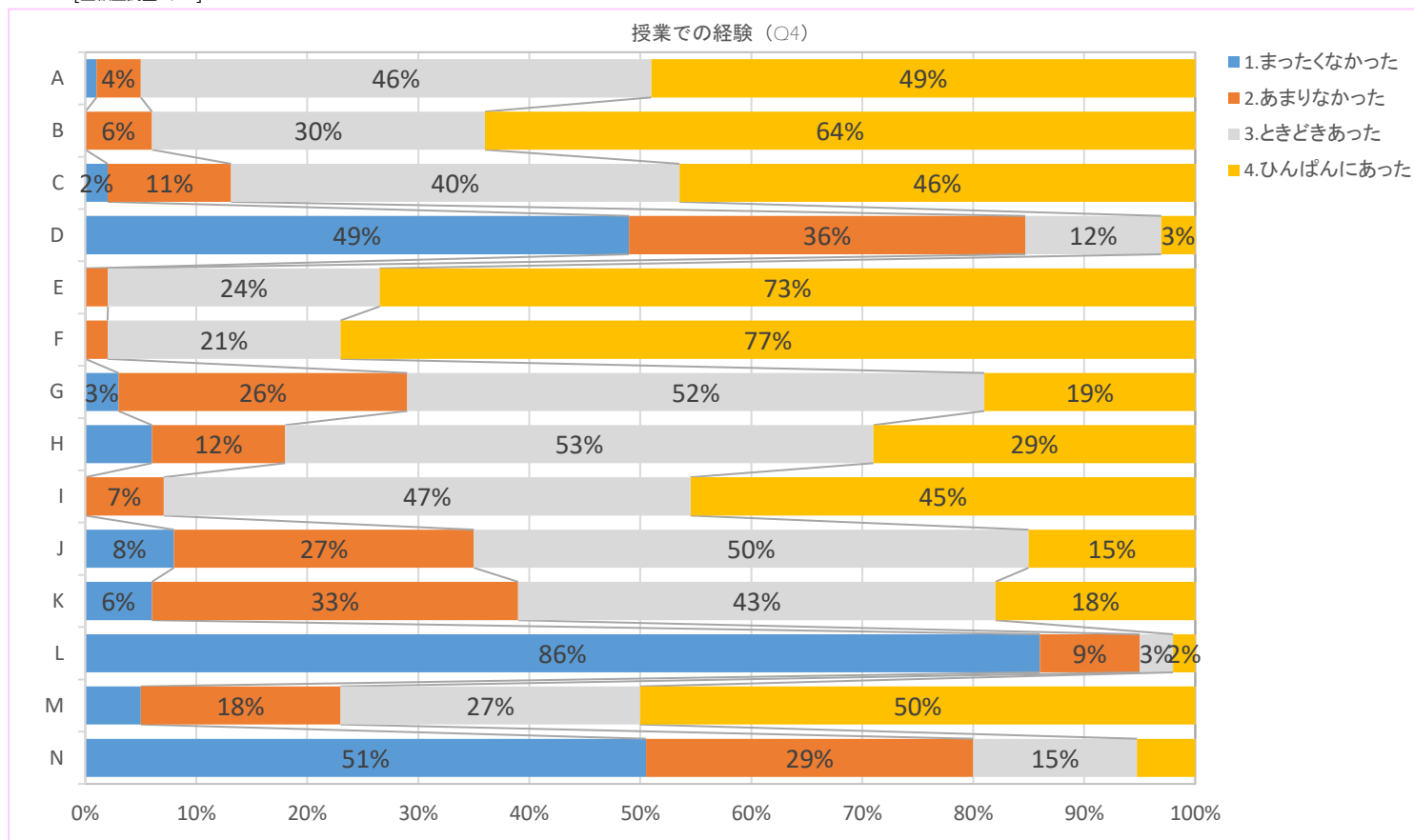
Q11.あなたの学生生活は充実していますか。	件数	%
1.充実していない	2	2.0%
2.あまり充実していない	8	8.2%
3.まあまあ充実している	55	56.1%
4.充実している	33	33.7%
合計	98	100.0%



Q14.あなたは大学(学部)卒業後、どのような進路を考えていますか。	件数	%
1.就職する	84	84.0%
2.大学院に進学する	3	3.0%
3.留学する	0	0.0%
4.他大学に(編)入学する	2	2.0%
5.専門学校に入学する	2	2.0%
6.まだわからない	9	9.0%
7.その他	0	0.0%
合計	100	100.0%

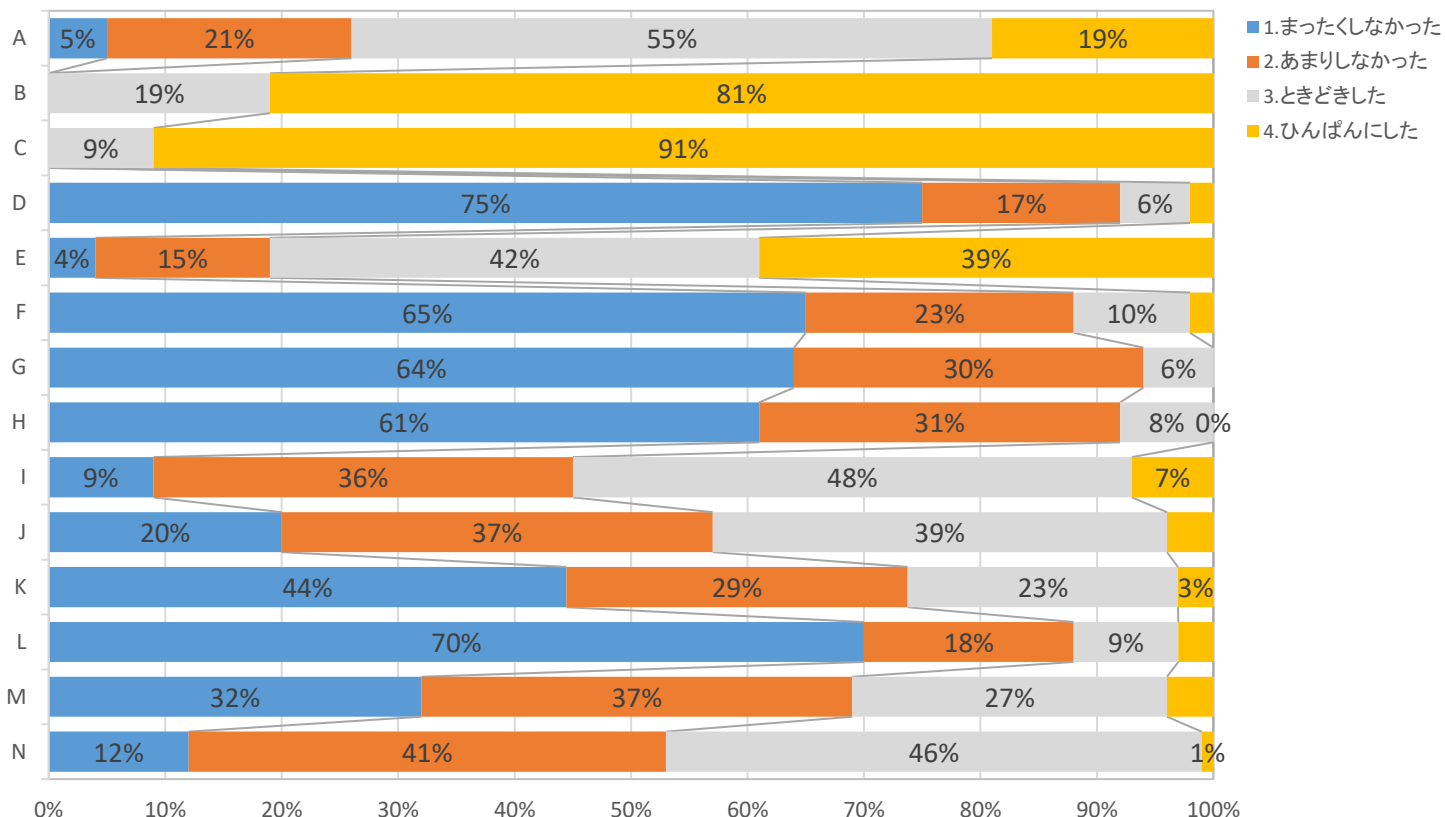


Q15.将来の見通し	件数	%
1.将来の見通しを持っている+何をすべきかをわかっているし、実行もしている	23	23.0%
2.将来の見通しを持っている+何をすべきかをわかっているが、実行はできていない	56	56.0%
3.将来の見通しを持っている+何をすべきかわからない	17	17.0%
4.将来の見通しを持っていない	4	4.0%
合計	100	100.0%

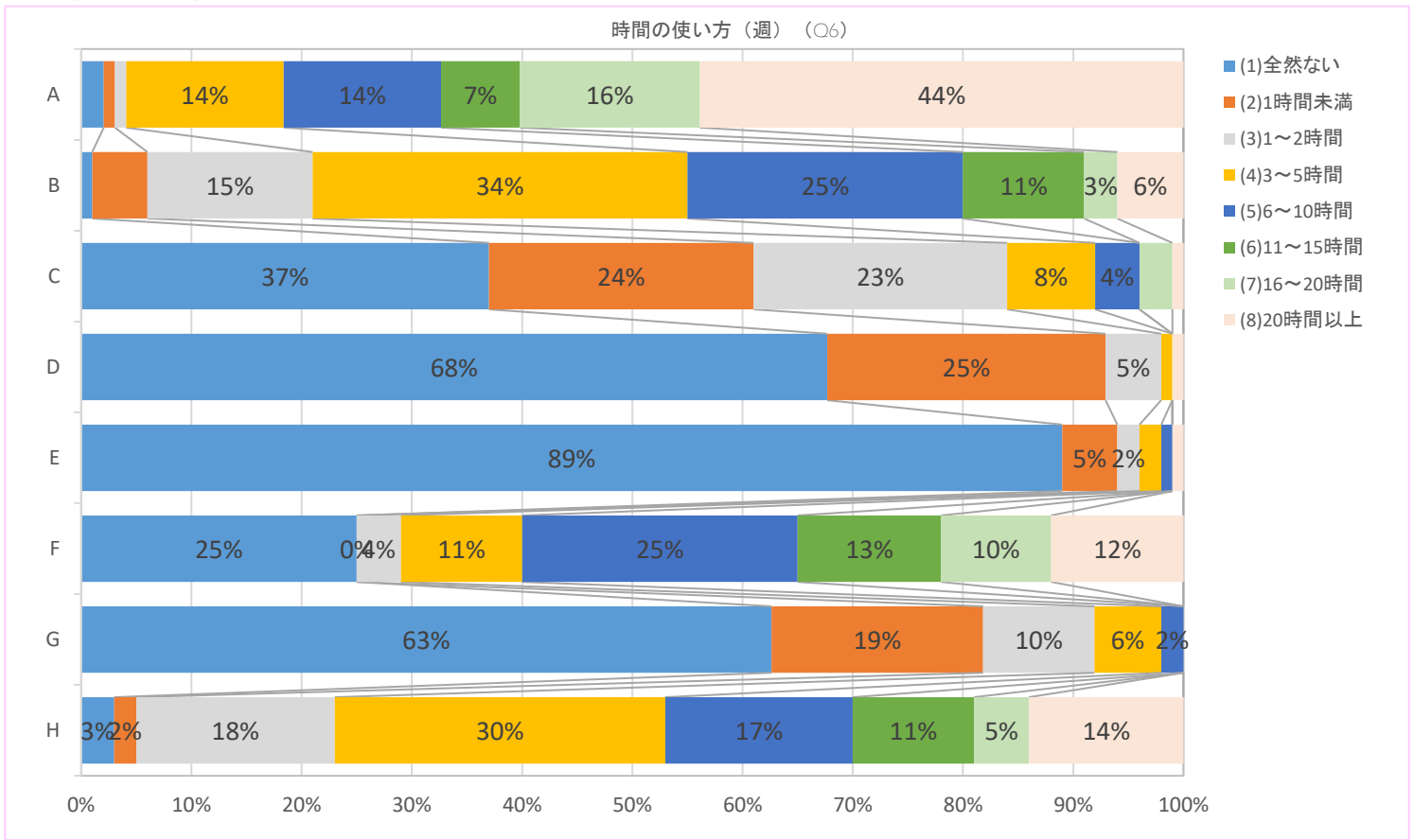


Q4	あなたが受講した大学の授業で、次のようなことを経験する機会は何のくらいありましたか。	1. 100%	2. 80-99%	3. 60-79%	4. 40-59%	総合計
A	実験、実習、フィールドワークなどを実施し、学生が体験的に学ぶ	1 1.0%	4 4.0%	46 46.0%	49 49.0%	100 100.0%
B	仕事に役立つ知識やスキルを学ぶ	0 0.0%	6 6.0%	30 30.0%	64 64.0%	100 100.0%
C	授業内容と社会や日常生活のかかわりについて、教員が説明する	2 2.0%	11 11.1%	40 40.4%	46 46.5%	99 100.0%
D	授業の一環でボランティア活動をする	48 49.0%	35 35.7%	12 12.2%	3 3.1%	98 100.0%
E	学生自身が文献や資料を調べる	0 0.0%	2 2.0%	24 24.5%	72 73.5%	98 100.0%
F	定期的の小テストやレポートが課される	0 0.0%	2 2.0%	21 21.0%	77 77.0%	100 100.0%
G	教員が提出物に添削やコメントをつけて返却する	3 3.0%	26 26.0%	52 52.0%	19 19.0%	100 100.0%
H	学生が自分の考えや研究を発表する	6 6.0%	12 12.0%	53 53.0%	29 29.0%	100 100.0%
I	授業中に学生同士が議論をする	0 0.0%	7 7.1%	47 47.5%	45 45.5%	99 100.0%
J	授業で検討するテーマを学生が設定する	8 8.0%	27 27.0%	50 50.0%	15 15.0%	100 100.0%
K	授業の進め方に学生の意見が取り入れられる	6 6.0%	33 33.0%	43 43.0%	18 18.0%	100 100.0%
L	取りたい授業を履修登録できなかった	86 86.0%	9 9.0%	3 3.0%	2 2.0%	100 100.0%
M	出席することが重視される	5 5.0%	18 18.0%	27 27.0%	50 50.0%	100 100.0%
N	TAやSAなどの授業補助者から補助を受ける	48 50.5%	28 29.5%	14 14.7%	5 5.3%	95 100.0%

学習に関する経験 (Q5)

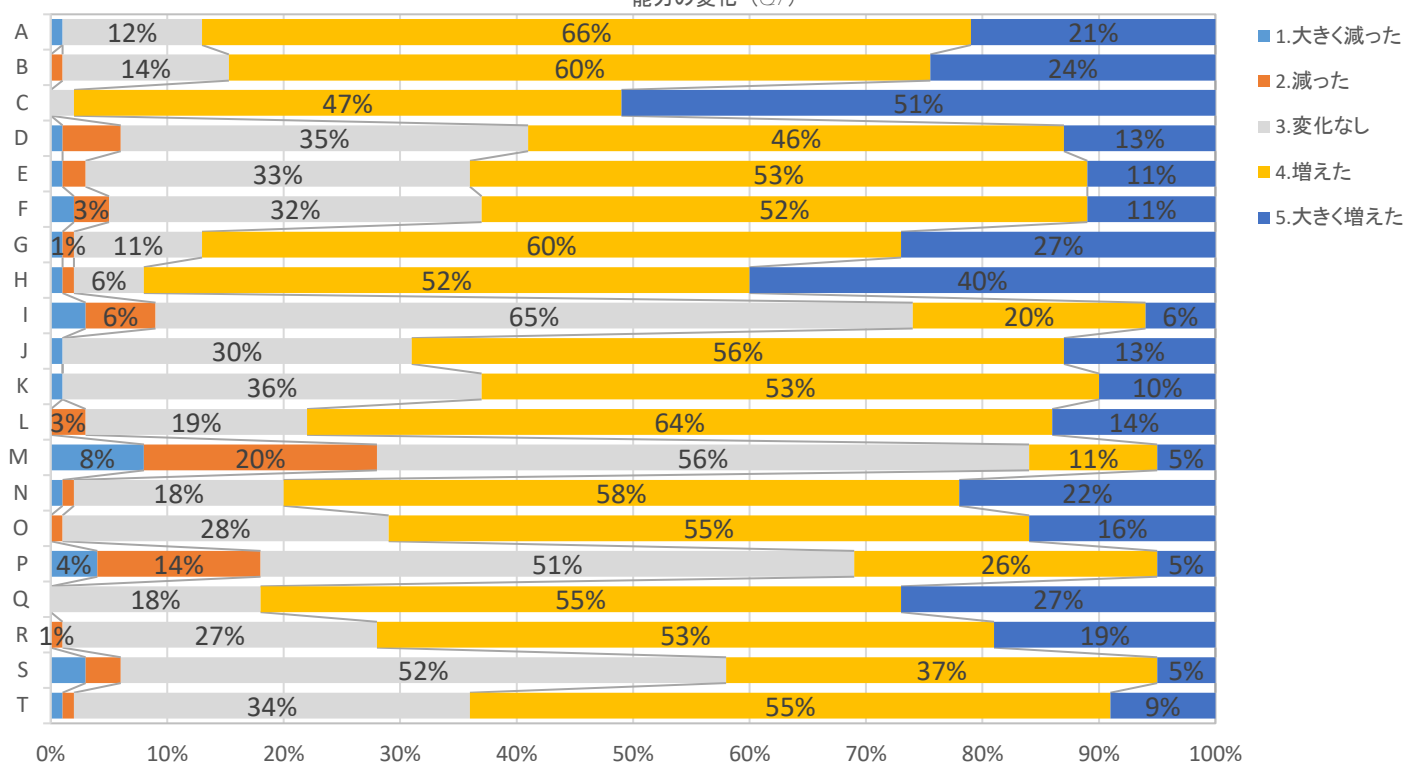


Q5	大学の授業や授業以外の学習に関して、あなたは次のようなことをどのくらい経験しましたか。	1. まったくしなかった	2. あまりしなかった	3. ときどきした	4. ひんぱんにした	総合計
A	授業課題のために図書館の資料を利用した	5 5.0%	21 21.0%	55 55.0%	19 19.0%	100 100.0%
B	授業課題のためにWeb上の情報を利用した	0 0.0%	0 0.0%	19 19.0%	81 81.0%	100 100.0%
C	インターネットを使って授業課題を受けたり、提出したりした	0 0.0%	0 0.0%	9 9.0%	91 91.0%	100 100.0%
D	提出期限までに授業課題を完成できなかった	75 75.0%	17 17.0%	6 6.0%	2 2.0%	100 100.0%
E	授業時間外に、他の学生と一緒に勉強したり、授業内容を話したりした	4 4.0%	15 15.0%	42 42.0%	39 39.0%	100 100.0%
F	授業中、教員の考え方や意見に異議を唱えた	65 65.0%	23 23.0%	10 10.0%	2 2.0%	100 100.0%
G	授業を欠席した	64 64.0%	30 30.0%	6 6.0%	0 0.0%	100 100.0%
H	授業に遅刻した	61 61.0%	31 31.0%	8 8.0%	0 0.0%	100 100.0%
I	授業をつまらなく感じた	9 9.0%	36 36.0%	48 48.0%	7 7.0%	100 100.0%
J	授業中に居眠りをした	20 20.0%	37 37.0%	39 39.0%	4 4.0%	100 100.0%
K	学内での学習支援を受けた(教職員に学習に関する相談をした、学内の学習支援室を利用した等)	44 44.4%	29 29.3%	23 23.2%	3 3.0%	99 100.0%
L	単位とは関係のない教員あるいは学生による自主的な勉強会に参加した	70 70.0%	18 18.0%	9 9.0%	3 3.0%	100 100.0%
M	大学の教職員に将来のキャリアの相談をした(卒業後の進路や職業選択など)	32 32.0%	37 37.0%	27 27.0%	4 4.0%	100 100.0%
N	教員に親近感を感じた	12 12.0%	41 41.0%	46 46.0%	1 1.0%	100 100.0%

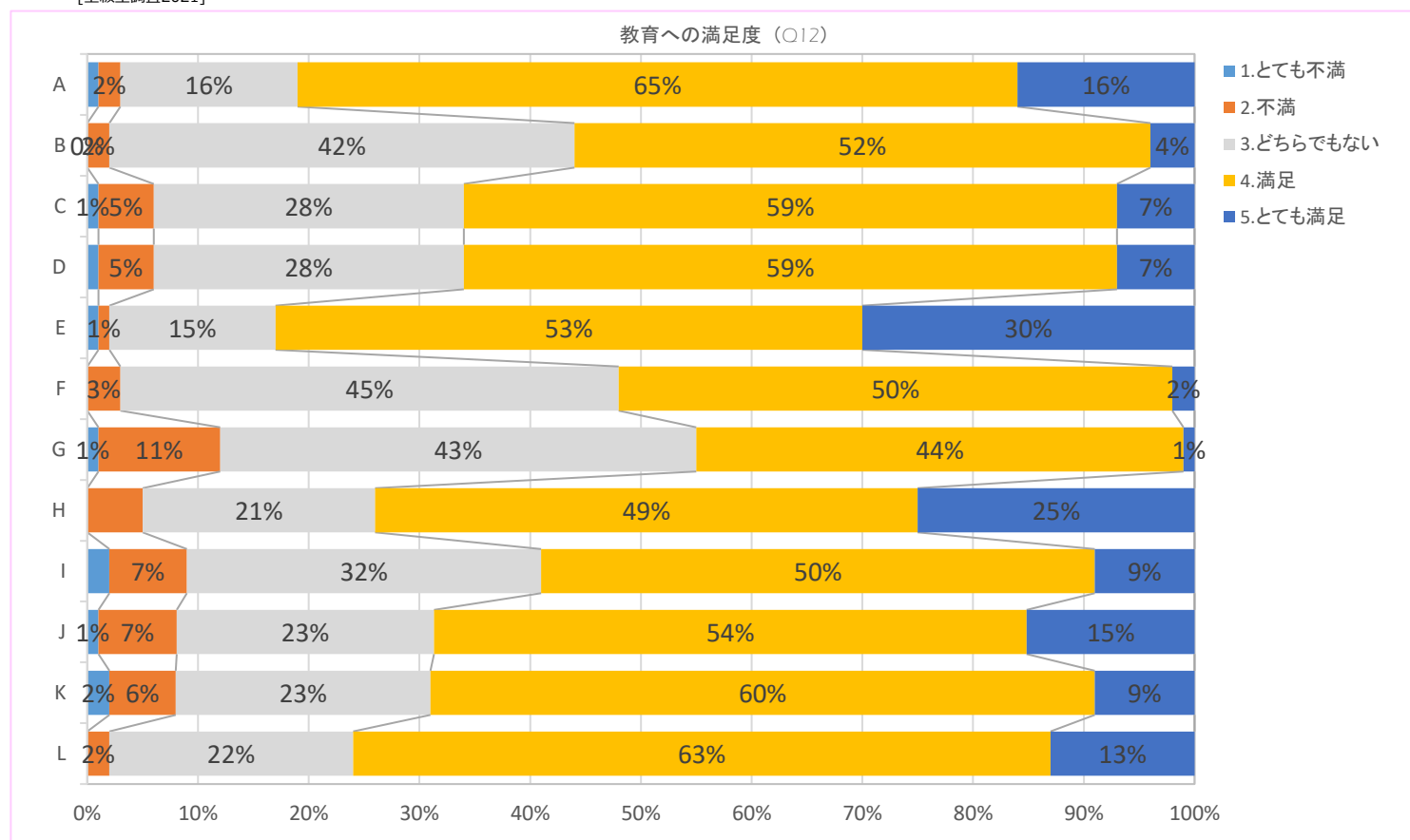


Q6	あなたは次の活動に1週間あたりどのくらいの時間を費やしましたか。	(1)全らない	(2)1時間未満	(3)1~2時間	(4)3~5時間	(5)6~10時間	(6)11~15時間	(7)16~20時間	(8)20時間以上	総合計
A	授業や実験に出る	2 2.0%	1 1.0%	1 1.0%	14 14.3%	14 14.3%	7 7.1%	16 16.3%	43 43.9%	98 100.0%
B	授業時間外に、授業課題や準備学習、復習をする	1 1.0%	5 5.0%	15 15.0%	34 34.0%	25 25.0%	11 11.0%	3 3.0%	6 6.0%	100 100.0%
C	授業時間外に、授業に関連しない勉強をする	37 37.0%	24 24.0%	23 23.0%	8 8.0%	4 4.0%	0 0.0%	3 3.0%	1 1.0%	100 100.0%
D	オフィスアワーなど、授業時間外に教員と面談する	67 67.7%	25 25.3%	5 5.1%	1 1.0%	0 0.0%	0 0.0%	0 0.0%	1 1.0%	99 100.0%
E	部活動や同好会に参加する	89 89.0%	5 5.0%	2 2.0%	2 2.0%	1 1.0%	0 0.0%	0 0.0%	1 1.0%	100 100.0%
F	大学外でアルバイトや仕事をする	25 25.0%	0 0.0%	4 4.0%	11 11.0%	25 25.0%	13 13.0%	10 10.0%	12 12.0%	100 100.0%
G	読書をする (マンガ・雑誌を除く)	62 62.6%	19 19.2%	10 10.1%	6 6.1%	2 2.0%	0 0.0%	0 0.0%	0 0.0%	99 100.0%
H	個人的な趣味活動をする (テレビやゲーム、映画鑑賞など)	3 3.0%	2 2.0%	18 18.0%	30 30.0%	17 17.0%	11 11.0%	5 5.0%	14 14.0%	100 100.0%

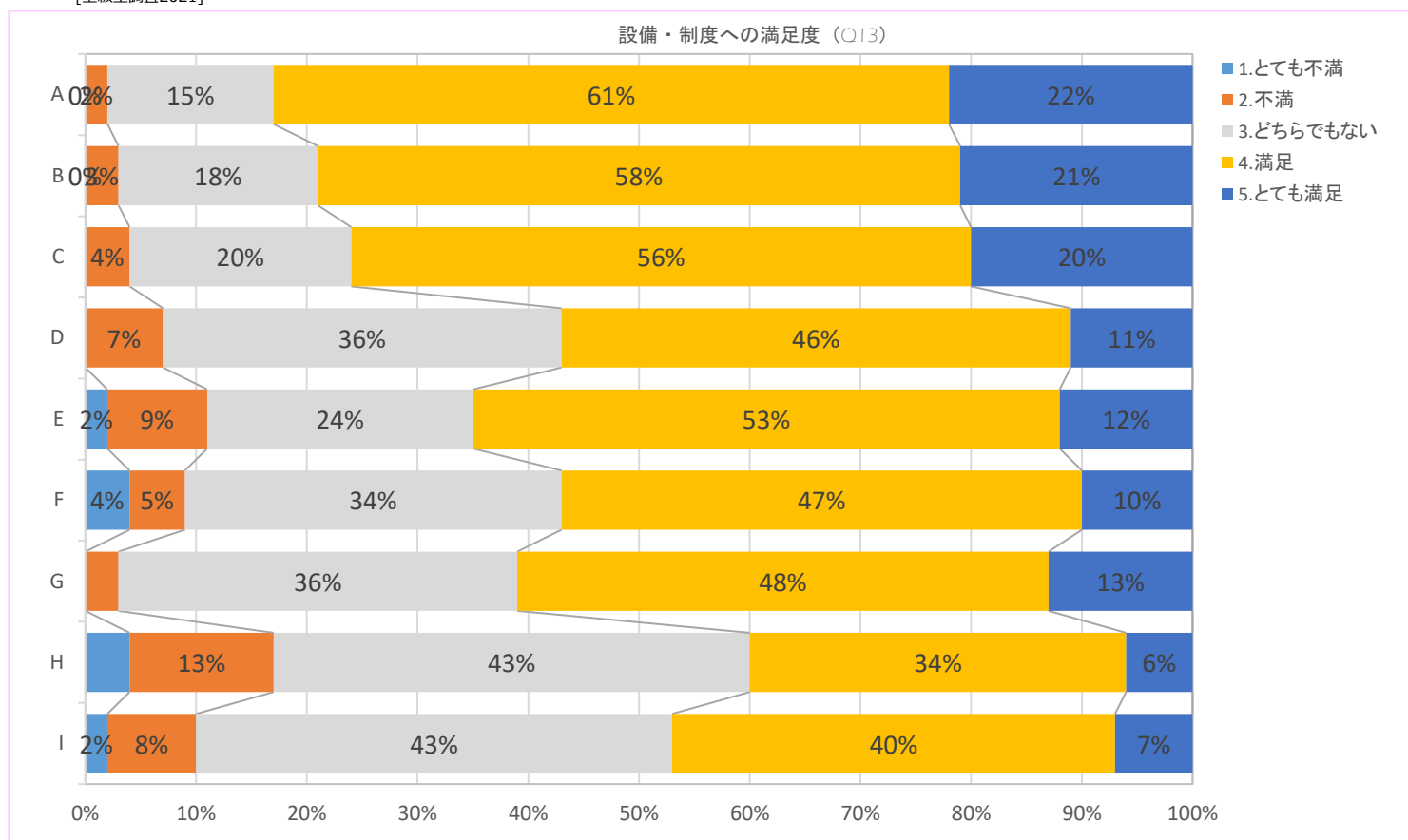
能力の変化 (Q7)



Q7	入学した時点と比べて、あなたの能力や知識はどのように変化しましたか。	1. 大きく減った	2. 減った	3. 変化なし	4. 増えた	5. 大きく増えた	総合計
A	一般的な教養	1 1.0%	0 0.0%	12 12.0%	66 66.0%	21 21.0%	100 100.0%
B	分析力や問題解決能力	0 0.0%	1 1.0%	14 14.3%	59 60.2%	24 24.5%	98 100.0%
C	専門分野や学科の知識	0 0.0%	0 0.0%	2 2.0%	47 47.0%	51 51.0%	100 100.0%
D	批判的に考える能力	1 1.0%	5 5.0%	35 35.0%	46 46.0%	13 13.0%	100 100.0%
E	異文化の人々に関する知識	1 1.0%	2 2.0%	33 33.0%	53 53.0%	11 11.0%	100 100.0%
F	リーダーシップの能力	2 2.0%	3 3.0%	32 32.0%	52 52.0%	11 11.0%	100 100.0%
G	人間関係を構築する能力	1 1.0%	1 1.0%	11 11.0%	60 60.0%	27 27.0%	100 100.0%
H	他の人と協力して物事を遂行する能力	1 1.0%	1 1.0%	6 6.0%	52 52.0%	40 40.0%	100 100.0%
I	異文化の人々と協力する能力	3 3.0%	6 6.0%	65 65.0%	20 20.0%	6 6.0%	100 100.0%
J	地域社会が直面する問題を理解する能力	1 1.0%	0 0.0%	30 30.0%	56 56.0%	13 13.0%	100 100.0%
K	国民が直面する問題を理解する能力	1 1.0%	0 0.0%	36 36.0%	53 53.0%	10 10.0%	100 100.0%
L	文章表現の能力	0 0.0%	3 3.0%	19 19.0%	64 64.0%	14 14.0%	100 100.0%
M	外国語の運用能力	8 8.0%	20 20.0%	56 56.0%	11 11.0%	5 5.0%	100 100.0%
N	コミュニケーションの能力	1 1.0%	1 1.0%	18 18.0%	58 58.0%	22 22.0%	100 100.0%
O	プレゼンテーションの能力	0 0.0%	1 1.0%	28 28.0%	55 55.0%	16 16.0%	100 100.0%
P	数理的な能力	4 4.0%	14 14.0%	51 51.0%	26 26.0%	5 5.0%	100 100.0%
Q	コンピュータの操作能力	0 0.0%	0 0.0%	18 18.0%	55 55.0%	27 27.0%	100 100.0%
R	時間を効果的に利用する能力	0 0.0%	1 1.0%	27 27.0%	53 53.0%	19 19.0%	100 100.0%
S	グローバルな問題の理解	3 3.0%	3 3.0%	52 52.0%	37 37.0%	5 5.0%	100 100.0%
T	卒業後に就職するための準備の度合い	1 1.0%	1 1.0%	34 34.0%	55 55.0%	9 9.0%	100 100.0%

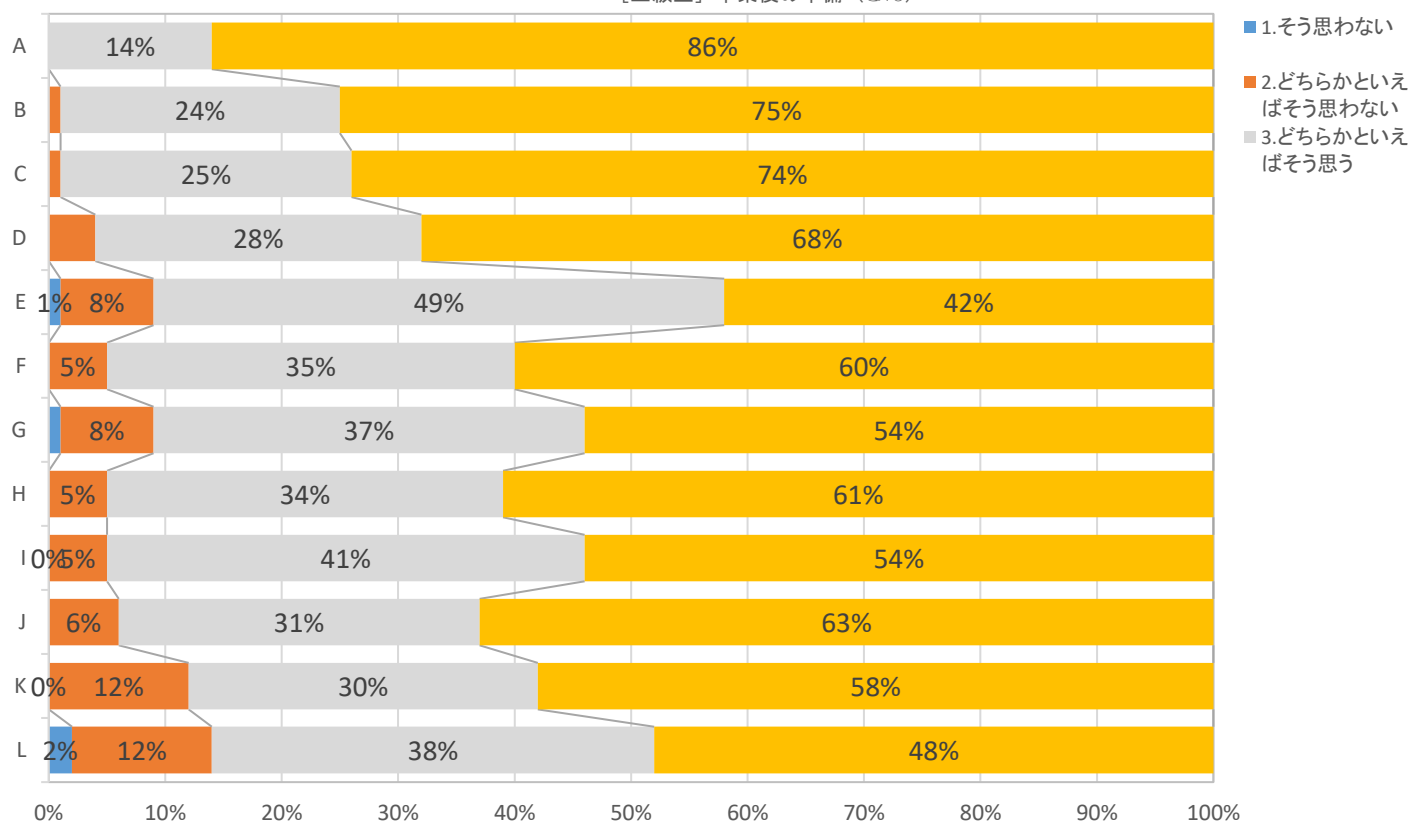


Q12	あなたは、本学の教育内容・環境にどれくらい満足していますか。	1.とても不満	2.不満	3.どちらでもない	4.満足	5.とても満足	総合計
A	専門教育あるいは所属学科の授業	1 1.0%	2 2.0%	16 16.0%	65 65.0%	16 16.0%	100 100.0%
B	2年次生または3年次生を対象としたゼミ（演習）などの教育内容	0 0.0%	2 2.0%	42 42.0%	52 52.0%	4 4.0%	100 100.0%
C	授業の全体的な質	1 1.0%	5 5.0%	28 28.0%	59 59.0%	7 7.0%	100 100.0%
D	日常生活と授業内容との関連	1 1.0%	5 5.0%	28 28.0%	59 59.0%	7 7.0%	100 100.0%
E	将来の仕事と授業内容の結びつき	1 1.0%	1 1.0%	15 15.0%	53 53.0%	30 30.0%	100 100.0%
F	教員と話をする機会	0 0.0%	3 3.0%	45 45.0%	50 50.0%	2 2.0%	100 100.0%
G	学習支援や個別の学習指導	1 1.0%	11 11.0%	43 43.0%	44 44.0%	1 1.0%	100 100.0%
H	他の学生と話をする機会	0 0.0%	5 5.0%	21 21.0%	49 49.0%	25 25.0%	100 100.0%
I	大学のなかでの学生同士の一体感	2 2.0%	7 7.0%	32 32.0%	50 50.0%	9 9.0%	100 100.0%
J	多様な考え方を認め合う雰囲気	1 1.0%	7 7.1%	23 23.2%	53 53.5%	15 15.2%	99 100.0%
K	大学での経験全般について	2 2.0%	6 6.0%	23 23.0%	60 60.0%	9 9.0%	100 100.0%
L	1つの授業を履修する学生数	0 0.0%	2 2.0%	22 22.0%	63 63.0%	13 13.0%	100 100.0%



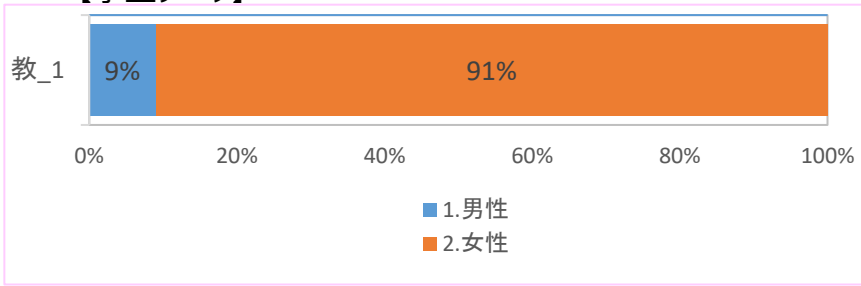
Q13	あなたは、本学の設備や学生支援制度にどの程度満足していますか。	1.とても不満	2.不満	3.どちらでもない	4.満足	5.とても満足	総合計
A	図書館の設備（蔵書やレファレンスサービス）	0 0.0%	2 2.0%	15 15.0%	61 61.0%	22 22.0%	100 100.0%
B	実験室の設備や器具	0 0.0%	3 3.0%	18 18.0%	58 58.0%	21 21.0%	100 100.0%
C	コンピュータの施設や設備	0 0.0%	4 4.0%	20 20.0%	56 56.0%	20 20.0%	100 100.0%
D	コンピュータの訓練や援助	0 0.0%	7 7.0%	36 36.0%	46 46.0%	11 11.0%	100 100.0%
E	インターネットの使いやすさ	2 2.0%	9 9.0%	24 24.0%	53 53.0%	12 12.0%	100 100.0%
F	奨学金などの学費援助の制度	4 4.0%	5 5.0%	34 34.0%	47 47.0%	10 10.0%	100 100.0%
G	健康・保健サービス（心身の健康に関わる問題についての診療や相談）	0 0.0%	3 3.0%	36 36.0%	48 48.0%	13 13.0%	100 100.0%
H	レクリエーション施設（ジムの設備など）	4 4.0%	13 13.0%	43 43.0%	34 34.0%	6 6.0%	100 100.0%
I	キャリアカウンセリング（就職や進学に関する相談）	2 2.0%	8 8.0%	43 43.0%	40 40.0%	7 7.0%	100 100.0%

[上級生] 卒業後の準備 (Q16)

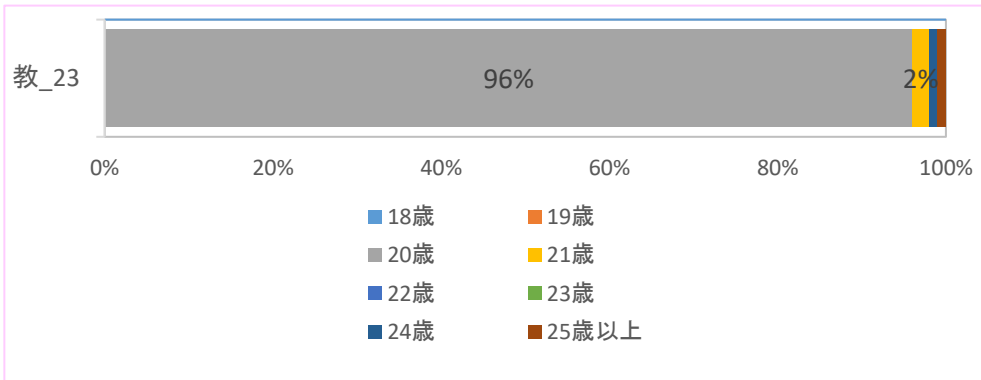


Q16	あなたが大学（学部）卒業後の進路の準備をしたり考えたりするために、次のようなことがらを大学在学中に経験したいと思いませんか。	1. そう思わない	2. どちらかといえばそう思わない	3. どちらかといえばそう思う	4. そう思う	総合計
A	専門分野をしっかり身につける	0 0.0%	0 0.0%	14 14.0%	86 86.0%	100 100.0%
B	専門分野だけでなく、幅広い知識を身につけ視野を広げる	0 0.0%	1 1.0%	24 24.0%	75 75.0%	100 100.0%
C	職業意識の形成につながる教育を受ける	0 0.0%	1 1.0%	25 25.0%	74 74.0%	100 100.0%
D	企業での体験実習等を踏まえた上で、専門知識を学ぶ	0 0.0%	4 4.0%	28 28.0%	68 68.0%	100 100.0%
E	教員が設定した特定の課題に対して、チームで取り組むプロジェクト型の授業を受ける	1 1.0%	8 8.0%	49 49.0%	42 42.0%	100 100.0%
F	自分で課題を見つけ、自分で解決していくような訓練を受ける	0 0.0%	5 5.0%	35 35.0%	60 60.0%	100 100.0%
G	ディベートやプレゼンテーションの訓練を受ける	1 1.0%	8 8.0%	37 37.0%	54 54.0%	100 100.0%
H	実践的で専門性のある資格を取得するためのプログラムを受ける	0 0.0%	5 5.0%	34 34.0%	61 61.0%	100 100.0%
I	レポートや論文指導により、文書作成能力を高める	0 0.0%	5 5.0%	41 41.0%	54 54.0%	100 100.0%
J	卒業後の進路について、教職員に対して個別に相談する	0 0.0%	6 6.0%	31 31.0%	63 63.0%	100 100.0%
K	卒業後の進路について、本学の卒業生や先輩と話をする	0 0.0%	12 12.0%	30 30.0%	58 58.0%	100 100.0%
L	本学の教職員以外の大人の人と話をする	2 2.0%	12 12.0%	38 38.0%	48 48.0%	100 100.0%

【学生データ】



教_1.性別	件数	%
1.男性	9	9.0%
2.女性	91	91.0%
総合計	100	100.0%



教_23.年齢 (調査年度4/1現在)	件数	%
18歳	0	0.0%
19歳	0	0.0%
20歳	96	96.0%
21歳	2	2.0%
22歳	0	0.0%
23歳	0	0.0%
24歳	1	1.0%
25歳以上	1	1.0%
総合計	100	100.0%