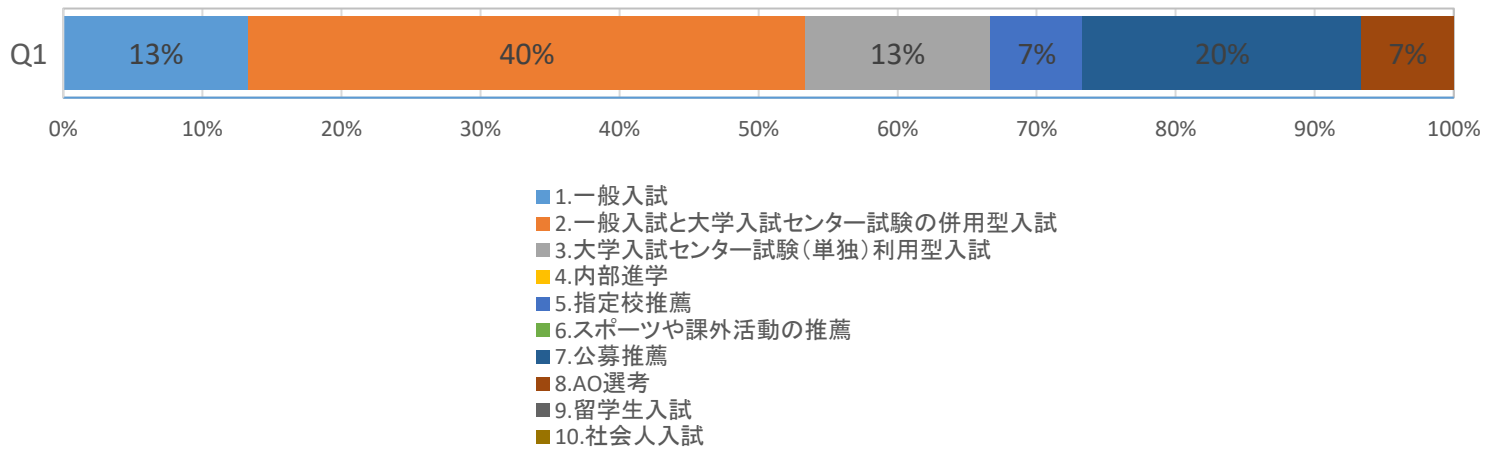


「卒業生調査2021年度」基礎集計結果

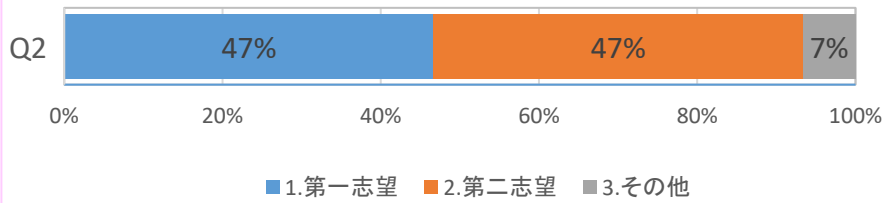
調査概要	全回答件数		調査実施期間
	参加校数	データ件数	
「卒業生調査2021年度」	19大学	4,391 件	2021年7月～2022年3月末までの間の任意の期間
	本学	15件	

入学した試験の形態



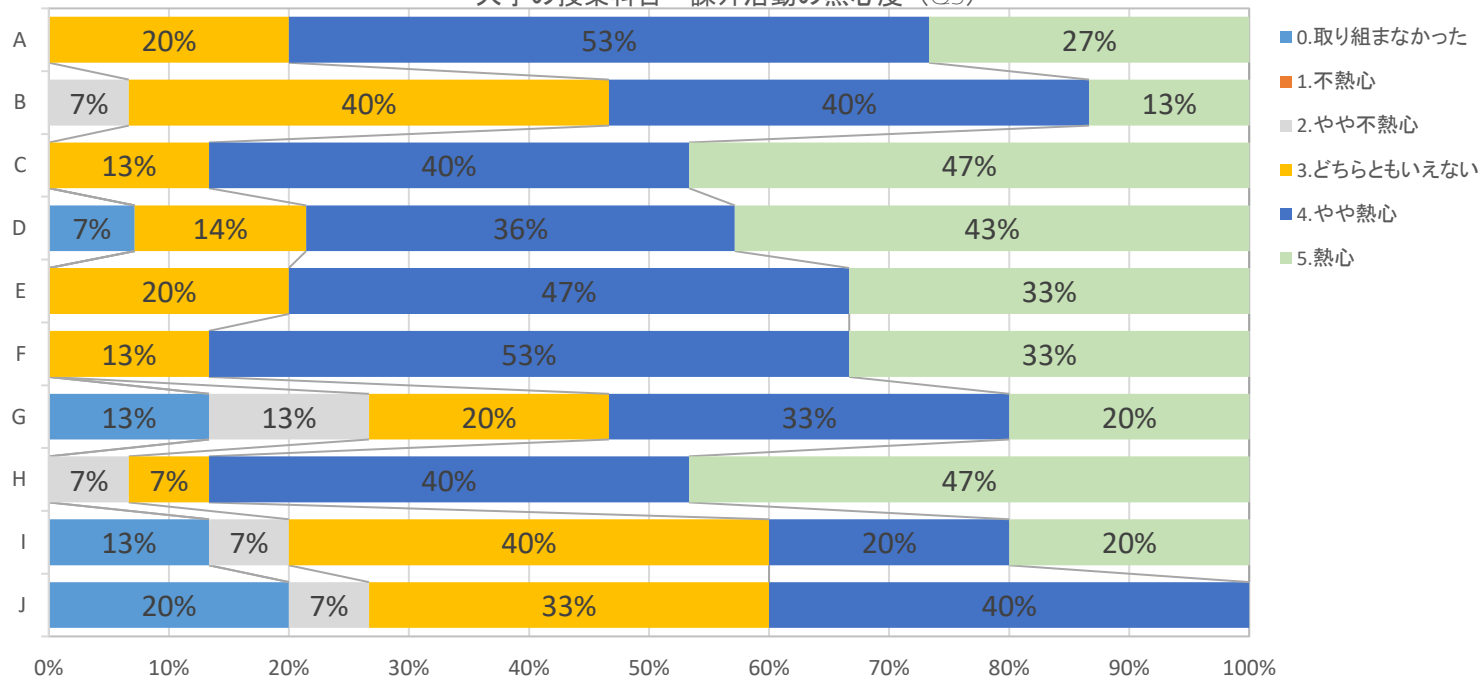
Q1. 入学した試験の形態	件数	%
1. 一般入試	2	13.3%
2. 一般入試と大学入試センター試験の併用型入試	6	40.0%
3. 大学入試センター試験(単独)利用型入試	2	13.3%
4. 内部進学	0	0.0%
5. 指定校推薦	1	6.7%
6. スポーツや課外活動の推薦	0	0.0%
7. 公募推薦	3	20.0%
8. AO選考	1	6.7%
9. 留学生入試	0	0.0%
10. 社会人入試	0	0.0%
11. 編入学	0	0.0%
12. その他の試験(帰国子女入試など)	0	0.0%
総合計	15	100.0%

本学の志望順位



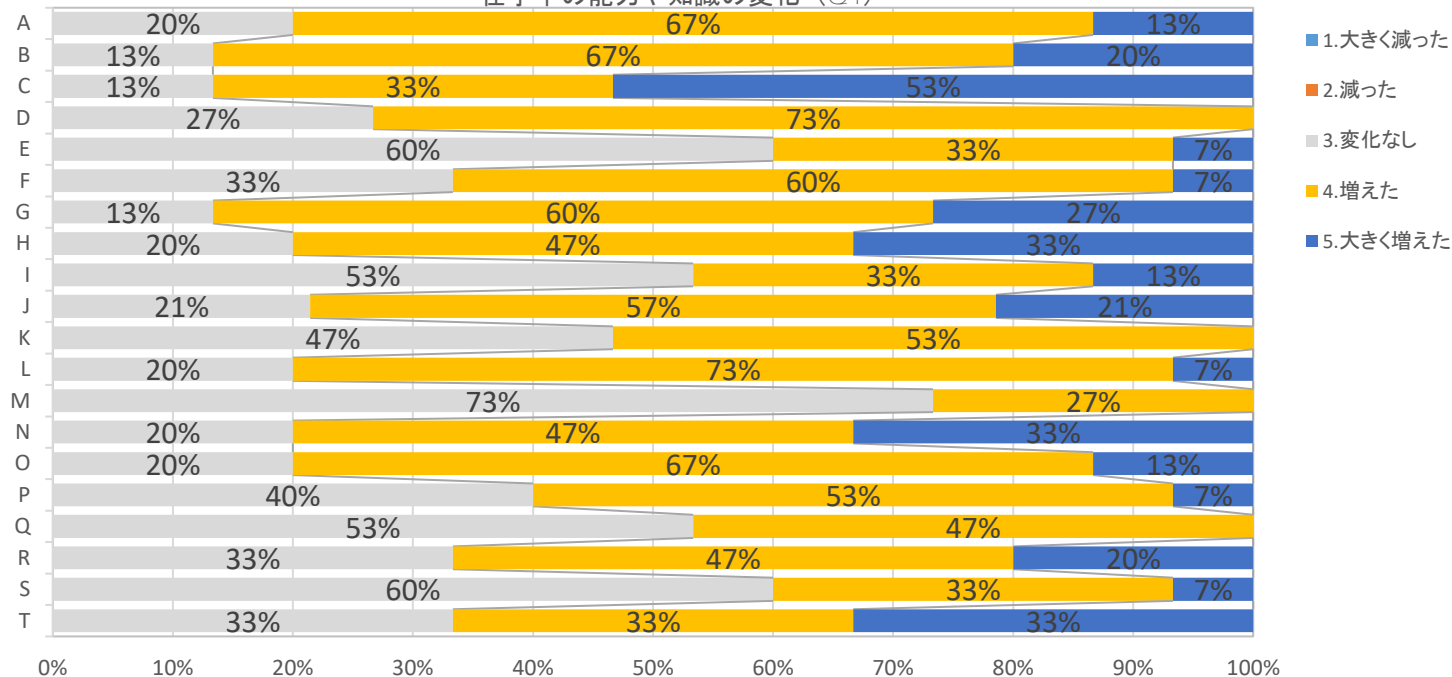
Q2. 本学の志望順位	件数	%
1. 第一志望	7	46.7%
2. 第二志望	7	46.7%
3. その他	1	6.7%
総合計	15	100.0%

大学の授業科目・課外活動の熱心度 (Q3)

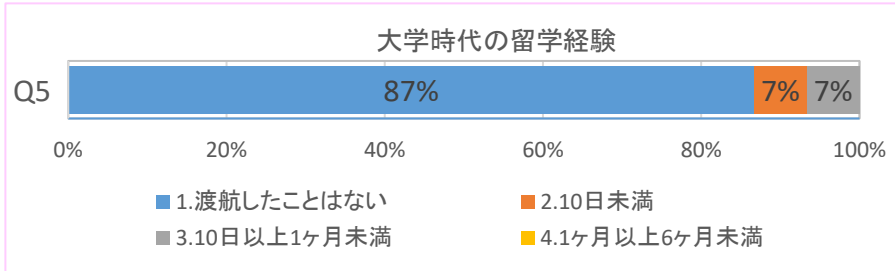


Q3.大学の授業科目・課外活動の熱心度		0.取り組み なかった	1.不熱心	2.やや不熱 心	3.どちらとも いえない	4.やや熱心	5.熱心	総合計
A 全学教育 (一般教養科目)	件数	0	0	0	3	8	4	15
	%	0.0%	0.0%	0.0%	20.0%	53.3%	26.7%	100.0%
B 外国語科目	件数	0	0	1	6	6	2	15
	%	0.0%	0.0%	6.7%	40.0%	40.0%	13.3%	100.0%
C 専門科目 (実験除く)	件数	0	0	0	2	6	7	15
	%	0.0%	0.0%	0.0%	13.3%	40.0%	46.7%	100.0%
D 専門科目 (実験)	件数	1	0	0	2	5	6	14
	%	7.1%	0.0%	0.0%	14.3%	35.7%	42.9%	100.0%
E ゼミや実習	件数	0	0	0	3	7	5	15
	%	0.0%	0.0%	0.0%	20.0%	46.7%	33.3%	100.0%
F 卒業論文・卒業研究	件数	0	0	0	2	8	5	15
	%	0.0%	0.0%	0.0%	13.3%	53.3%	33.3%	100.0%
G 部・サークル活動	件数	2	0	2	3	5	3	15
	%	13.3%	0.0%	13.3%	20.0%	33.3%	20.0%	100.0%
H 資格の取得	件数	0	0	1	1	6	7	15
	%	0.0%	0.0%	6.7%	6.7%	40.0%	46.7%	100.0%
I アルバイト	件数	2	0	1	6	3	3	15
	%	13.3%	0.0%	6.7%	40.0%	20.0%	20.0%	100.0%
J ボランティア	件数	3	0	1	5	6	0	15
	%	20.0%	0.0%	6.7%	33.3%	40.0%	0.0%	100.0%

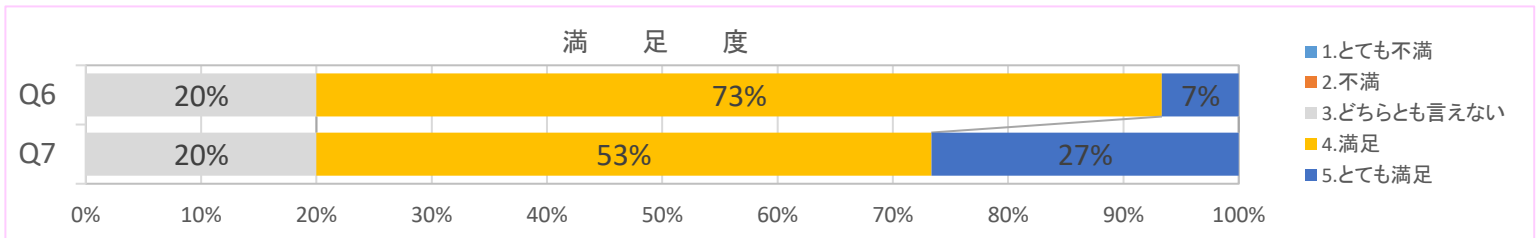
在学中の能力や知識の変化 (Q4)



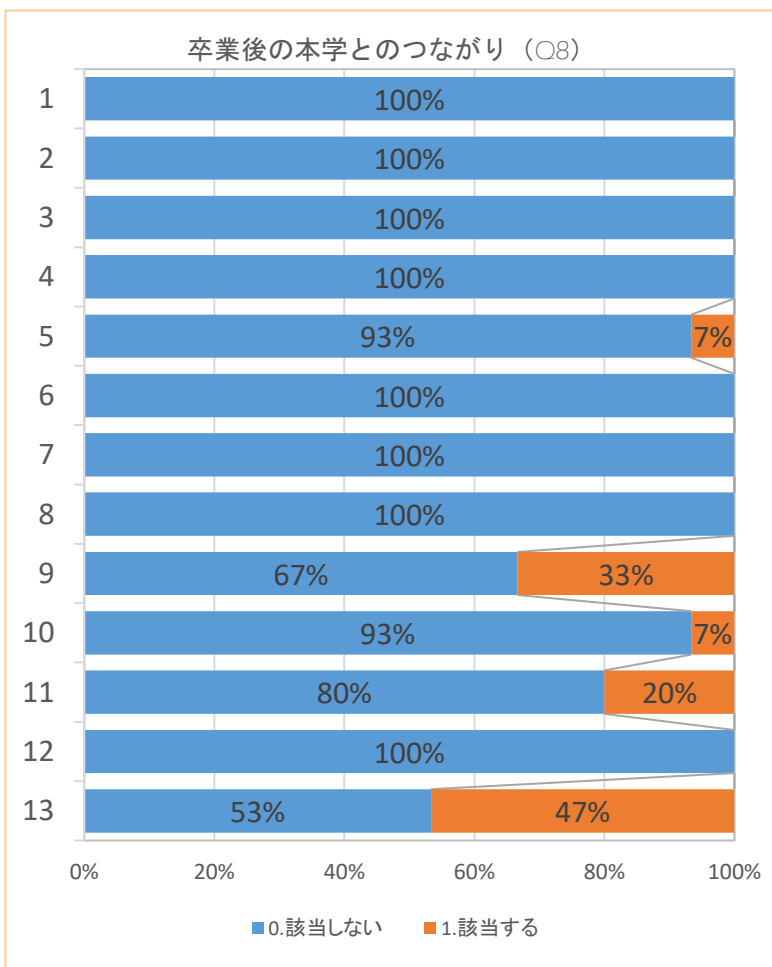
Q4. 在学中の能力や知識の変化		1. 大きく減った	2. 減った	3. 変化なし	4. 増えた	5. 大きく増えた	総合計
A 一般的な教養	件数	0	0	3	10	2	15
	%	0.0%	0.0%	20.0%	66.7%	13.3%	100.0%
B 分析力や問題解決能力	件数	0	0	2	10	3	15
	%	0.0%	0.0%	13.3%	66.7%	20.0%	100.0%
C 専門分野や学科の知識	件数	0	0	2	5	8	15
	%	0.0%	0.0%	13.3%	33.3%	53.3%	100.0%
D 批判的に考える能力	件数	0	0	4	11	0	15
	%	0.0%	0.0%	26.7%	73.3%	0.0%	100.0%
E 異文化の人々に関する知識	件数	0	0	9	5	1	15
	%	0.0%	0.0%	60.0%	33.3%	6.7%	100.0%
F リーダーシップの能力	件数	0	0	5	9	1	15
	%	0.0%	0.0%	33.3%	60.0%	6.7%	100.0%
G 人間関係を構築する能力	件数	0	0	2	9	4	15
	%	0.0%	0.0%	13.3%	60.0%	26.7%	100.0%
H 他の人と協力して物事を遂行する能力	件数	0	0	3	7	5	15
	%	0.0%	0.0%	20.0%	46.7%	33.3%	100.0%
I 異文化の人々と協力する能力	件数	0	0	8	5	2	15
	%	0.0%	0.0%	53.3%	33.3%	13.3%	100.0%
J 地域社会が直面する問題を理解する能力	件数	0	0	3	8	3	14
	%	0.0%	0.0%	21.4%	57.1%	21.4%	100.0%
K 国民が直面する問題を理解する能力	件数	0	0	7	8	0	15
	%	0.0%	0.0%	46.7%	53.3%	0.0%	100.0%
L 文章表現の能力	件数	0	0	3	11	1	15
	%	0.0%	0.0%	20.0%	73.3%	6.7%	100.0%
M 外国語の運用能力	件数	0	0	11	4	0	15
	%	0.0%	0.0%	73.3%	26.7%	0.0%	100.0%
N コミュニケーションの能力	件数	0	0	3	7	5	15
	%	0.0%	0.0%	20.0%	46.7%	33.3%	100.0%
O プレゼンテーションの能力	件数	0	0	3	10	2	15
	%	0.0%	0.0%	20.0%	66.7%	13.3%	100.0%
P 数理的な能力	件数	0	0	6	8	1	15
	%	0.0%	0.0%	40.0%	53.3%	6.7%	100.0%
Q コンピュータの操作能力	件数	0	0	8	7	0	15
	%	0.0%	0.0%	53.3%	46.7%	0.0%	100.0%
R 時間を効果的に利用する能力	件数	0	0	5	7	3	15
	%	0.0%	0.0%	33.3%	46.7%	20.0%	100.0%
S グローバルな問題の理解	件数	0	0	9	5	1	15
	%	0.0%	0.0%	60.0%	33.3%	6.7%	100.0%
T 就職に向けた情報収集能力	件数	0	0	5	5	5	15
	%	0.0%	0.0%	33.3%	33.3%	33.3%	100.0%



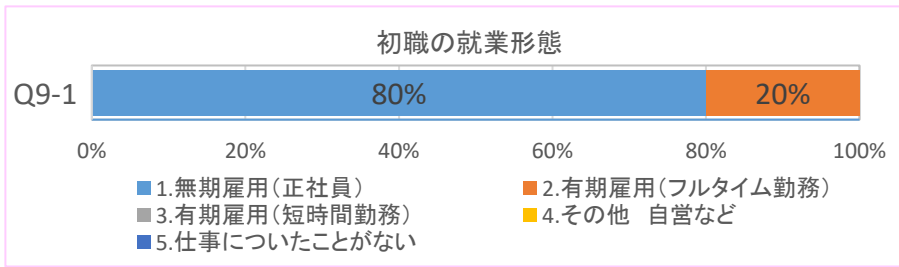
Q5.大学時代の留学経験	件数	%
1. 渡航したことはない	13	86.7%
2. 10日未満	1	6.7%
3. 10日以上1ヶ月未満	1	6.7%
4. 1ヶ月以上6ヶ月未満	0	0.0%
5. 6ヶ月以上	0	0.0%
総合計	15	100.0%



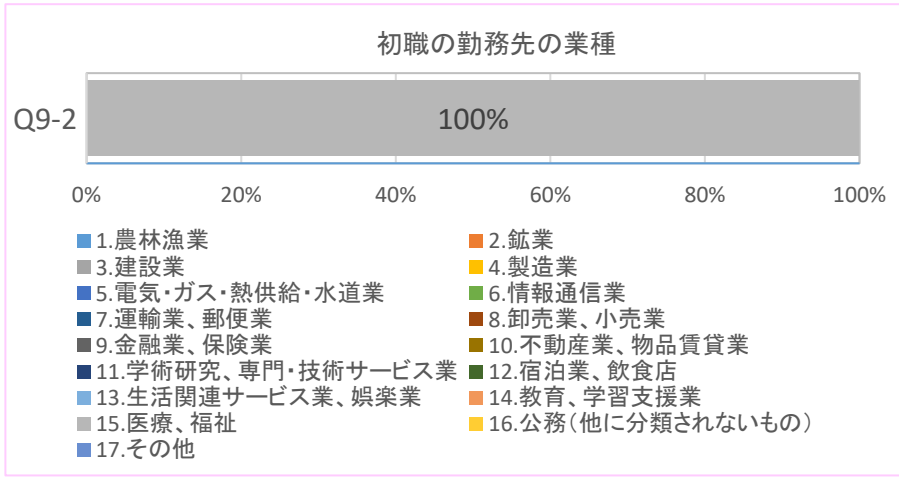
		1.とても不満	2.不満	3.どちらとも言えない	4.満足	5.とても満足	総合計
Q6 本学の教育・研究の満足度	件数	0	0	3	11	1	15
	%	0.0%	0.0%	20.0%	73.3%	6.7%	100.0%
Q7 大学時代の生活全般の満足度	件数	0	0	3	8	4	15
	%	0.0%	0.0%	20.0%	53.3%	26.7%	100.0%



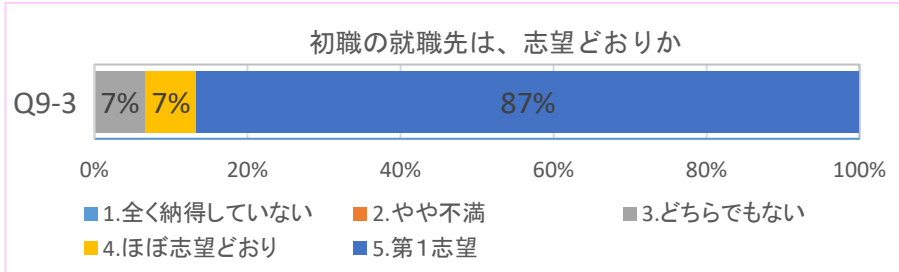
Q8.卒業後の本学とのつながり(複数可)	0.該当しない	1.該当する	総合計
Q8_1.同窓会・ホームカミングデーや本学開催の諸行事への参加	15	0	15
Q8_2.企業内、職域などの同窓の集まりに参加	15	0	15
Q8_3.ゼミや研究室の集まりに参加	15	0	15
Q8_4.クラブ・サークルの集まりに参加	15	0	15
Q8_5.ホームページSNS(Facebook, Twitterなど)の閲覧をしている	14	1	15
Q8_6.本学に寄付をしたことがある	15	0	15
Q8_7.親戚に本学関係者(学生・教職員)がいる	15	0	15
Q8_8.公開講座や図書館などを利用している	15	0	15
Q8_9.同窓との付き合いを保っている	10	5	15
Q8_10.恩師との付き合いを保っている	14	1	15
Q8_11.仕事上のつながりがある	12	3	15
Q8_12.その他	15	0	15
Q8_13.つながりはない	8	7	15



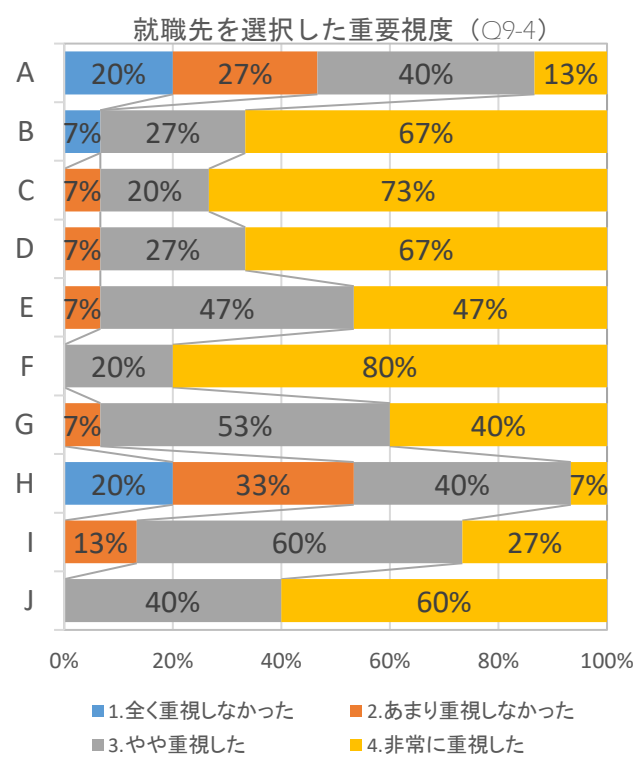
Q9-1.初職の就業形態	件数	%
1.無期雇用(正社員)	12	80.0%
2.有期雇用(フルタイム勤務)	3	20.0%
3.有期雇用(短時間勤務)	0	0.0%
4.その他 自営など	0	0.0%
5.仕事についたことがない	0	0.0%
総合計	15	100.0%



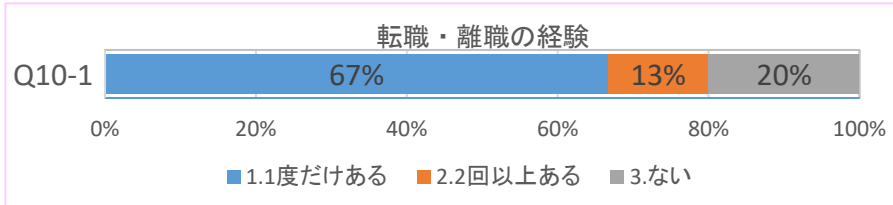
Q9-2.初職の勤務先の業種	件数	%
1.農林漁業	0	0.0%
2.鉱業	0	0.0%
3.建設業	0	0.0%
4.製造業	0	0.0%
5.電気・ガス・熱供給・水道業	0	0.0%
6.情報通信業	0	0.0%
7.運輸業、郵便業	0	0.0%
8.卸売業、小売業	0	0.0%
9.金融業、保険業	0	0.0%
10.不動産業、物品賃貸業	0	0.0%
11.学術研究、専門・技術サービス業	0	0.0%
12.宿泊業、飲食店	0	0.0%
13.生活関連サービス業、娯楽業	0	0.0%
14.教育、学習支援業	0	0.0%
15.医療、福祉	15	100.0%
16.公務(他に分類されないもの)	0	0.0%
17.その他	0	0.0%
総合計	15	100.0%



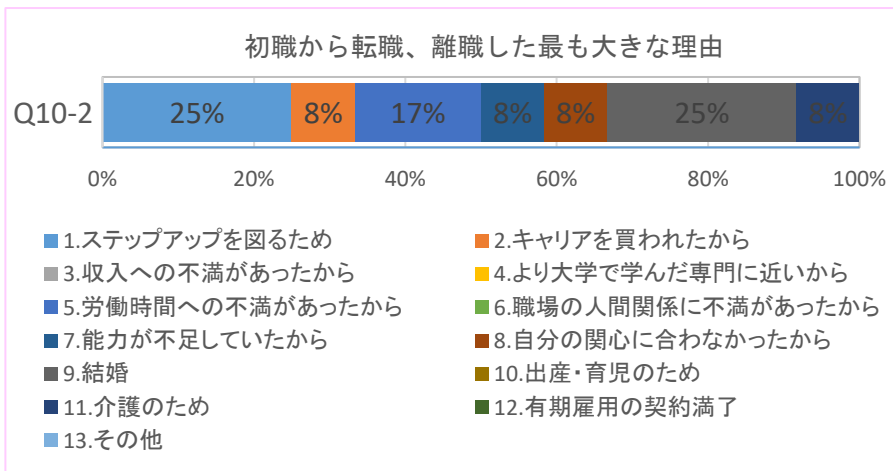
Q9-3.初職の就職先については、志望どおりでしたか。	件数	%
1.全く納得していない	0	0.0%
2.やや不満	0	0.0%
3.どちらでもない	1	6.7%
4.ほぼ志望どおり	1	6.7%
5.第1志望	13	86.7%
総合計	15	100.0%



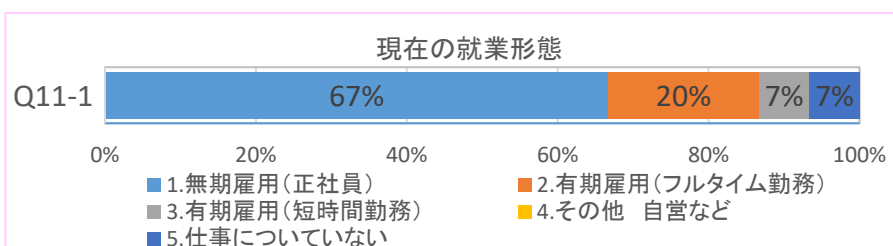
Q9-4.就職先を選択した重要視度	1.全く重視しなかった	2.あまり重視しなかった	3.やや重視した	4.非常に重視した	総合計
A.知名度	3 20.0%	4 26.7%	6 40.0%	2 13.3%	15 100.0%
B.安定性	1 6.7%	0 0.0%	4 26.7%	10 66.7%	15 100.0%
C.職種	0 0.0%	1 6.7%	3 20.0%	11 73.3%	15 100.0%
D.業種	0 0.0%	1 6.7%	4 26.7%	10 66.7%	15 100.0%
E.収入	0 0.0%	1 6.7%	7 46.7%	7 46.7%	15 100.0%
F.勤務地	0 0.0%	0 0.0%	3 20.0%	12 80.0%	15 100.0%
G.福利厚生	0 0.0%	1 6.7%	8 53.3%	6 40.0%	15 100.0%
H.周囲の薦め・紹介	3 20.0%	5 33.3%	6 40.0%	1 6.7%	15 100.0%
I.将来性	0 0.0%	2 13.3%	9 60.0%	4 26.7%	15 100.0%
J.専門分野とのつながり	0 0.0%	0 0.0%	6 40.0%	9 60.0%	15 100.0%



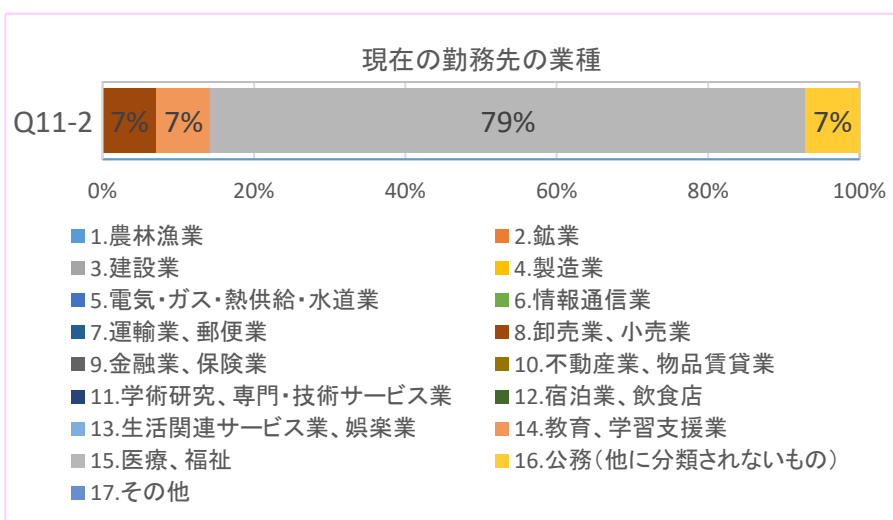
Q10-1.転職・離職の経験	件数	%
1.1度だけある	10	66.7%
2.2回以上ある	2	13.3%
3.ない	3	20.0%
総合計	15	100.0%



Q10-2.初職から転職、離職した最も大きな理由	件数	%
1.ステップアップを図るため	3	25.0%
2.キャリアを買われたから	1	8.3%
3.収入への不満があったから	0	0.0%
4.より大学で学んだ専門に近いから	0	0.0%
5.労働時間への不満があったから	2	16.7%
6.職場の人間関係に不満があったから	0	0.0%
7.能力が不足していたから	1	8.3%
8.自分の関心に合わなかったから	1	8.3%
9.結婚	3	25.0%
10.出産・育児のため	0	0.0%
11.介護のため	1	8.3%
12.有期雇用の契約満了	0	0.0%
13.その他	0	0.0%
総合計	12	100.0%

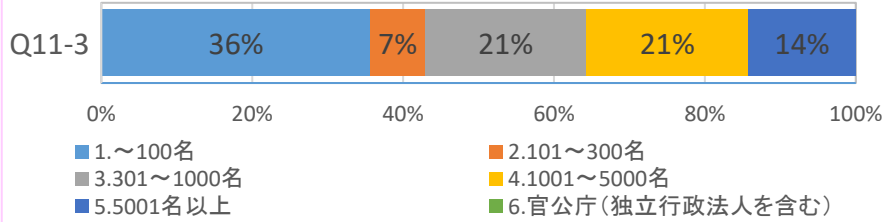


Q11-1.現在の就業形態	件数	%
1.無期雇用(正社員)	10	66.7%
2.有期雇用(フルタイム勤務)	3	20.0%
3.有期雇用(短時間勤務)	1	6.7%
4.その他 自営など	0	0.0%
5.仕事についていない	1	6.7%
総合計	15	100.0%



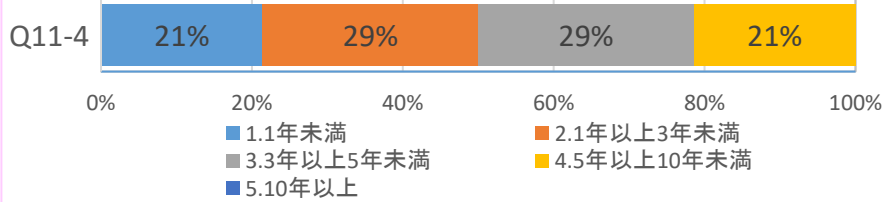
Q11-2.現在の勤務先の業種	件数	%
1.農林漁業	0	0.0%
2.鉱業	0	0.0%
3.建設業	0	0.0%
4.製造業	0	0.0%
5.電気・ガス・熱供給・水道業	0	0.0%
6.情報通信業	0	0.0%
7.運輸業、郵便業	0	0.0%
8.卸売業、小売業	1	7.1%
9.金融業、保険業	0	0.0%
10.不動産業、物品賃貸業	0	0.0%
11.学術研究、専門・技術サービス業	0	0.0%
12.宿泊業、飲食店	0	0.0%
13.生活関連サービス業、娯楽業	0	0.0%
14.教育、学習支援業	1	7.1%
15.医療、福祉	11	78.6%
16.公務(他に分類されないもの)	1	7.1%
17.その他	0	0.0%
総合計	14	100.0%

現在の勤務先の従業員規模



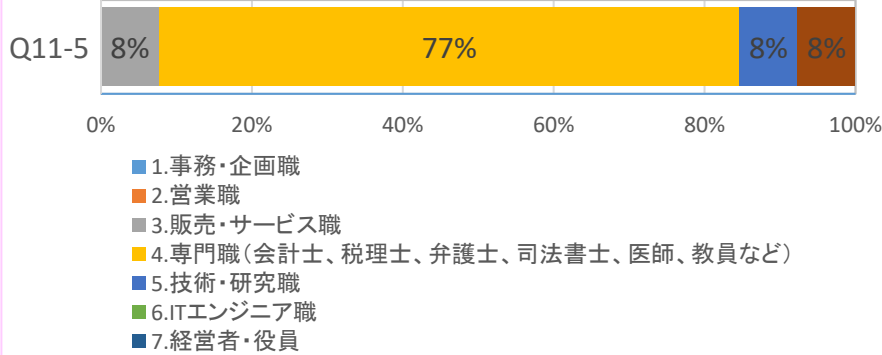
Q11-3.現在の勤務先の従業員規模	件数	%
1.1~100名	5	35.7%
2.101~300名	1	7.1%
3.301~1000名	3	21.4%
4.1001~5000名	3	21.4%
5.5001名以上	2	14.3%
6.官公庁（独立行政法人を含む）	0	0.0%
総合計	14	100.0%

現在の勤務先の在籍年数



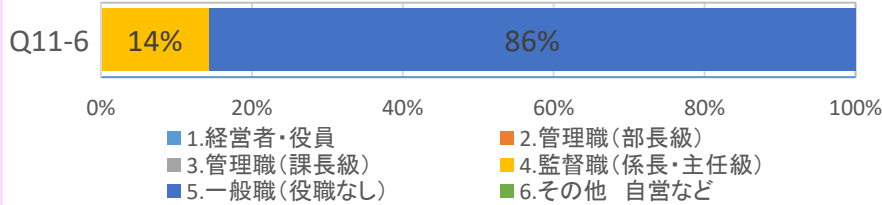
Q11-4.現在の勤務先の在籍年数	件数	%
1.1年未満	3	21.4%
2.1年以上3年未満	4	28.6%
3.3年以上5年未満	4	28.6%
4.5年以上10年未満	3	21.4%
5.10年以上	0	0.0%
総合計	14	100.0%

現在の勤務先での職種



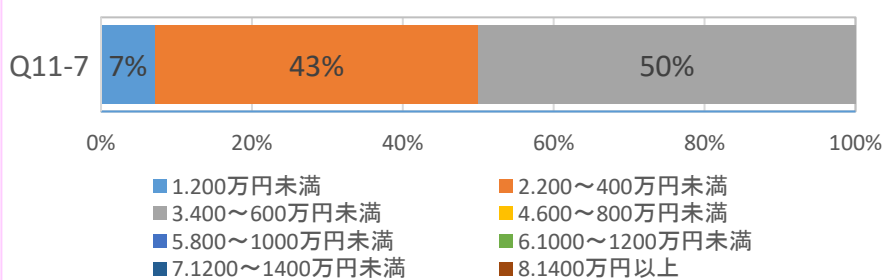
Q11-5.現在の勤務先での職種	件数	%
1.事務・企画職	0	0.0%
2.営業職	0	0.0%
3.販売・サービス職	1	7.7%
4.専門職（会計士、税理士、弁護士、司法書士、医師、教員など）	10	76.9%
5.技術・研究職	1	7.7%
6.ITエンジニア職	0	0.0%
7.経営者・役員	0	0.0%
8.その他	1	7.7%
総合計	13	100.0%

現在の職階

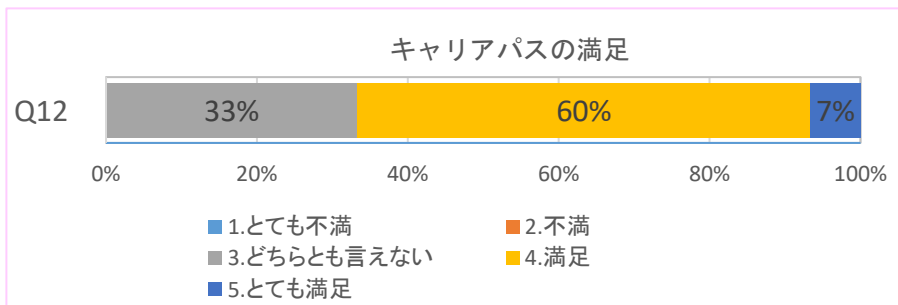


Q11-6.現在の職階	件数	%
1.経営者・役員	0	0.0%
2.管理職（部長級）	0	0.0%
3.管理職（課長級）	0	0.0%
4.監督職（係長・主任級）	2	14.3%
5.一般職（役職なし）	12	85.7%
6.その他 自営など	0	0.0%
総合計	14	100.0%

現在の年収（総支給額）

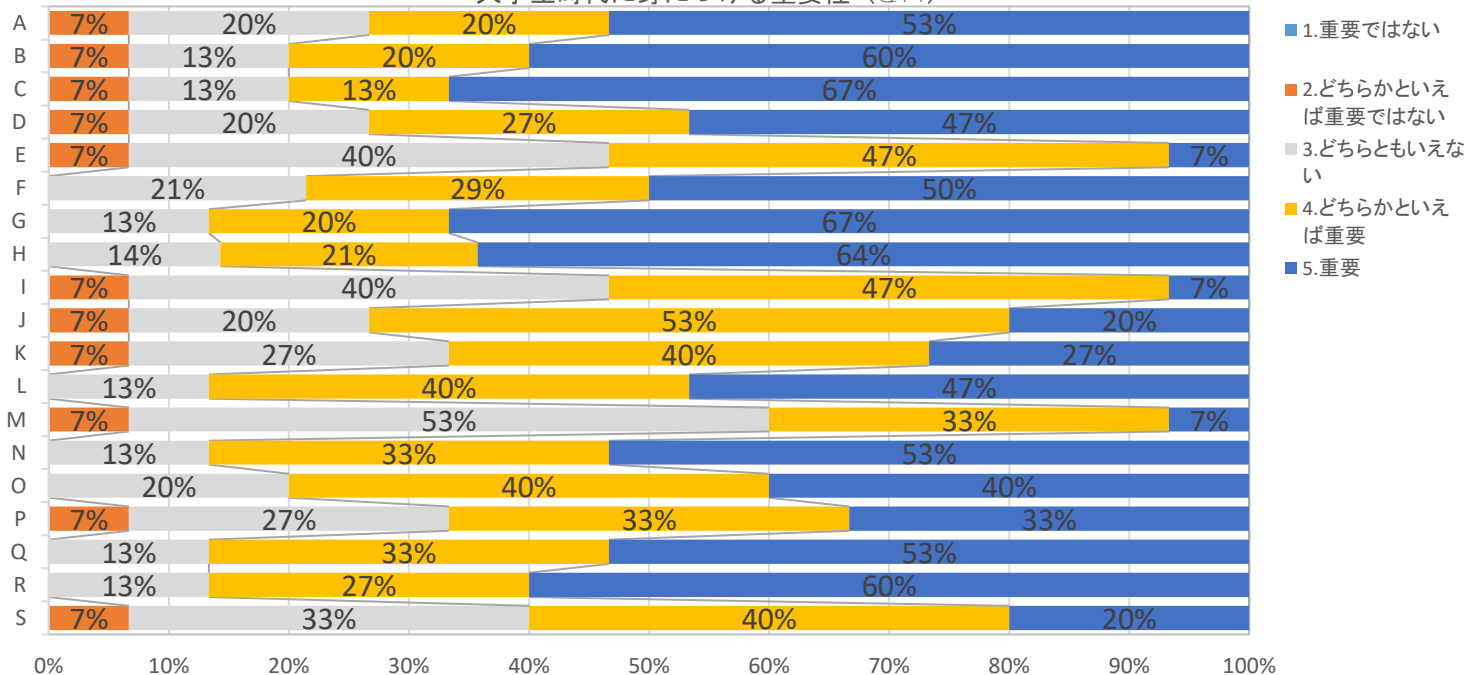


Q11-7.現在の年収（総支給額）	件数	%
1.200万円未満	1	7.1%
2.200~400万円未満	6	42.9%
3.400~600万円未満	7	50.0%
4.600~800万円未満	0	0.0%
5.800~1000万円未満	0	0.0%
6.1000~1200万円未満	0	0.0%
7.1200~1400万円未満	0	0.0%
8.1400万円以上	0	0.0%
総合計	14	100.0%



Q12.これまでのキャリアパス（現在に至るまでの道筋）に満足していますか。	件数	%
1.とても不満	0	0.0%
2.不満	0	0.0%
3.どちらとも言えない	5	33.3%
4.満足	9	60.0%
5.とても満足	1	6.7%
総合計	15	100.0%

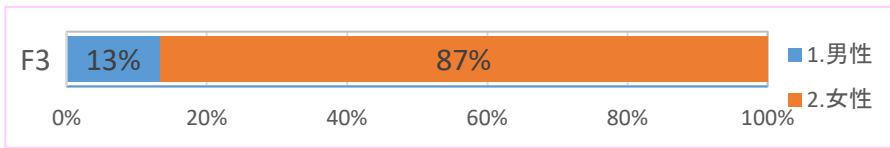
大学生時代に身につける重要性 (Q14)



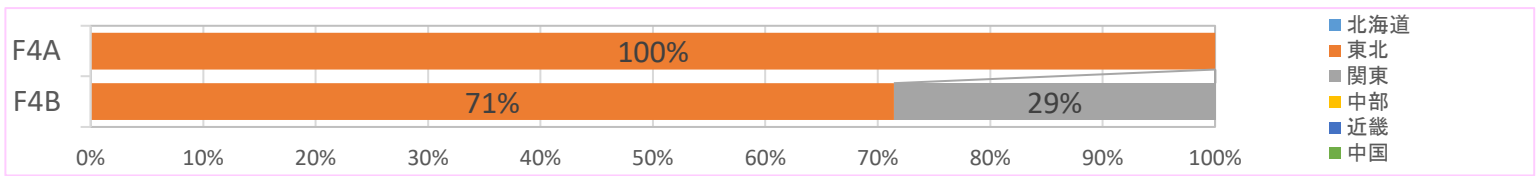
Q14.大学生時代に身につける重要性		1.重要ではない	2.どちらかといえば重要ではない	3.どちらともいえない	4.どちらかといえば重要	5.重要	総合計
A 一般的な教養	件数	0	1	3	3	8	15
	%	0.0%	6.7%	20.0%	20.0%	53.3%	100.0%
B 分析力や問題解決能力	件数	0	1	2	3	9	15
	%	0.0%	6.7%	13.3%	20.0%	60.0%	100.0%
C 専門分野や学科の知識	件数	0	1	2	2	10	15
	%	0.0%	6.7%	13.3%	13.3%	66.7%	100.0%
D 批判的に考える能力	件数	0	1	3	4	7	15
	%	0.0%	6.7%	20.0%	26.7%	46.7%	100.0%
E 異文化の人々に関する知識	件数	0	1	6	7	1	15
	%	0.0%	6.7%	40.0%	46.7%	6.7%	100.0%
F リーダーシップの能力	件数	0	0	3	4	7	14
	%	0.0%	0.0%	21.4%	28.6%	50.0%	100.0%
G 人間関係を構築する能力	件数	0	0	2	3	10	15
	%	0.0%	0.0%	13.3%	20.0%	66.7%	100.0%
H 他の人と協力して物事を遂行する能力	件数	0	0	2	3	9	14
	%	0.0%	0.0%	14.3%	21.4%	64.3%	100.0%
I 異文化の人々と協力する能力	件数	0	1	6	7	1	15
	%	0.0%	6.7%	40.0%	46.7%	6.7%	100.0%
J 地域社会が直面する問題を理解する能力	件数	0	1	3	8	3	15
	%	0.0%	6.7%	20.0%	53.3%	20.0%	100.0%
K 国民が直面する問題を理解する能力	件数	0	1	4	6	4	15
	%	0.0%	6.7%	26.7%	40.0%	26.7%	100.0%
L 文章表現の能力	件数	0	0	2	6	7	15
	%	0.0%	0.0%	13.3%	40.0%	46.7%	100.0%
M 外国語の運用能力	件数	0	1	8	5	1	15
	%	0.0%	6.7%	53.3%	33.3%	6.7%	100.0%
N コミュニケーションの能力	件数	0	0	2	5	8	15
	%	0.0%	0.0%	13.3%	33.3%	53.3%	100.0%
O プレゼンテーションの能力	件数	0	0	3	6	6	15
	%	0.0%	0.0%	20.0%	40.0%	40.0%	100.0%
P 数理的な能力	件数	0	1	4	5	5	15
	%	0.0%	6.7%	26.7%	33.3%	33.3%	100.0%
Q コンピュータの操作能力	件数	0	0	2	5	8	15
	%	0.0%	0.0%	13.3%	33.3%	53.3%	100.0%
R 時間を効果的に利用する能力	件数	0	0	2	4	9	15
	%	0.0%	0.0%	13.3%	26.7%	60.0%	100.0%
S グローバルな問題の理解	件数	0	1	5	6	3	15
	%	0.0%	6.7%	33.3%	40.0%	20.0%	100.0%

F1, 卒業した学部:看護学部

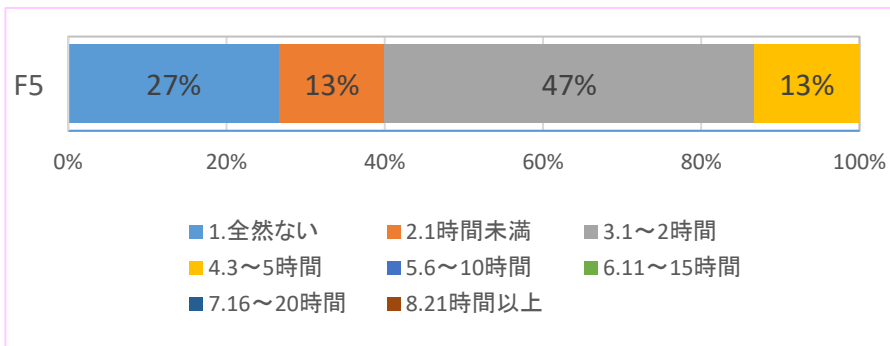
F2, 学部の卒業年:2016年



F3.性別	件数	%
1.男性	2	13.3%
2.女性	13	86.7%
総合計	15	100.0%



	北海道	東北	関東	中部	近畿	中国	四国	九州・沖縄	海外	総合計
A 高校卒業時の居住地	0	14	0	0	0	0	0	0	0	14
	0.0%	100.0%	0.0%	0.0%	0.0%	0.0%	0.0%	0.0%	0.0%	100.0%
B 現在の居住地	0	10	4	0	0	0	0	0	0	14
	0.0%	71.4%	28.6%	0.0%	0.0%	0.0%	0.0%	0.0%	0.0%	100.0%



F5.勤務時間以外の学習時間 (一週間あたり)	件数	%
1.全然ない	4	26.7%
2.1時間未満	2	13.3%
3.1~2時間	7	46.7%
4.3~5時間	2	13.3%
5.6~10時間	0	0.0%
6.11~15時間	0	0.0%
7.16~20時間	0	0.0%
8.21時間以上	0	0.0%
総合計	15	100.0%